



NORDFOX

RUS | ENG





История компании началась в 1996 г. с организации поставок на российский рынок алюминиевой профильной системы вентилируемых фасадов EuroFOX (Австрия). Более 70% общего объема продукции, выпускаемой австрийской компанией, поставлялось нами на российский рынок.

В 2004 году заработало собственное конструкторское бюро по проектированию навесных вентилируемых фасадов различного уровня сложности.

В 2008 году по согласованию с EuroFOX в рамках локализации мы разместили собственные матрицы для выпуска профильной системы на российских прессовых заводах.

С 2011 года производство и поставка алюминиевой профильной системы осуществляется под собственной торговой маркой NORDFOX.

С 2012 года были открыты представительства NORDFOX в Екатеринбурге, Новосибирске, Санкт-Петербурге, Краснодаре.

В 2014 году компания NORDFOX вышла на международный рынок. Во время участия на выставках Cersaie (Италия) и Coverings (США) были заключены договоры на поставку алюминиевой системы NORDFOX на строящиеся объекты в США и Италии.

К 2018 году конструкторский отдел NORDFOX сформирован более чем в шести городах России от Санкт-Петербурга и Москвы до Барнаула, а также в Казахстане

Огромное число патентов иллюстрирует наукоемкость конструктивных решений NORDFOX и подтверждает позицию лидера на рынке инновационных вентилируемых фасадов.

NordFox company began in 1996 when we introduced the EuroFox aluminum frame system from Austria for constructing ventilated facades to the Russian Market. Our company was supplying more than 70% of Austrian products to the Russian Federation market.

2004 – Our own ventilated façade design department was established and we focused on designing a variety of complex facades.

2008 – We placed our own matrix for framing systems manufactured in our Russian factories.

2011 – We began manufacturing and supplying the aluminum framing system under our own NordFox trademark.

2012 – NordFox agencies were opened in Ekaterinburg, Novosibirsk, Saint Petersburg and Krasnodar.

2014 – NordFox entered the International market. While participating in exhibitions in Cersaie (Italy) and Coverings (USA), we signed the contracts for NordFox aluminum framing systems to be used for projects under construction in Italy and the USA.

2018 and up to the present – The extensive number of exclusive licenses that we have shows the scientific approach of NordFox's design solutions and establishes our leadership position in the innovative ventilated façade market.

15 опыт работы компании NORDFOX на фасадном рынке более 15 лет
our experience at the facade market more than 15 years

95 система имеет высокую степень заводской готовности - 95%, что сводит влияние человеческого фактора к минимуму
NORDFOX system has a 95% operational readiness and reduces the human impact to a minimum

100 смонтировано более 30 высотных объектов свыше 100 метров
installed more then 30 high-rise building more then 100 meters height

260 надежность системы NORDFOX доказывает опыт её применения на объектах высотой до 260 метров
the reliability of NORDFOX system is proved by the experience of its use on objects up to 260 meters high

20 000 для производства комплектующих системы NORDFOX переработано более 20 000 тонн алюминиевого сплава
more then 20 000 tons of aluminum was overworked for NORDFOX facade system parts

10 000 000 смонтировано свыше 10.000.000 кв.м. навесных вентилируемых фасадов
installed more then 10.000.000 square meters of ventilated facades

ЖК ЭКО ВИДНОЕ 2.0

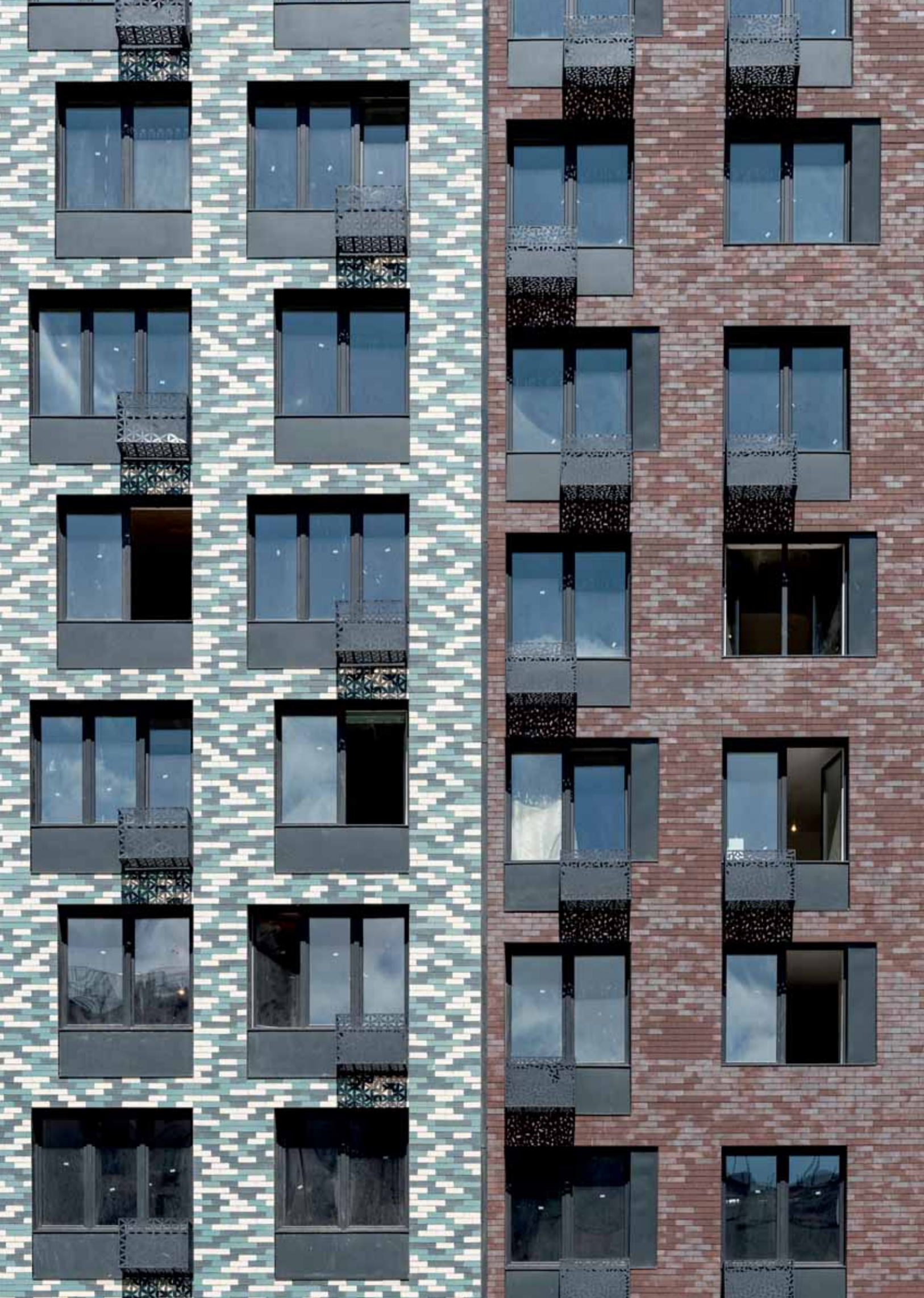
RESIDENTIAL COMPLEX ECO VIDNOE 2.0

МОСКВА | MOSCOW

облицовка: клинкерная плитка
крепление: NORDFOX MTC-v-350 паз/ребень
застройщик: MR Group
архитектурное бюро ADM
проектирование НФС: Студио-Керамика Проект

facade: slip brick
fixing: NORDFOX MTC-v-350
developer: MR Group
architectural bureau ADM
facade's project by Studio-Ceramica Project





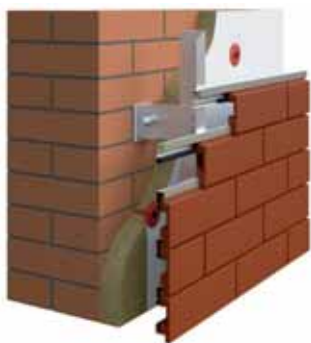
ГОСТИНИЦА MERCURE

HOTEL MERCURE

КАЛИНИНГРАД | KALININGRAD

облицовка: клинкерная плитка
крепление: NORDFOX MTC-v-350 паз/ребень
застройщик: ООО «Никинвест»
архитектурная мастерская «Студия архитектуры»
проектирование НФС: Бизнес Решение ООО

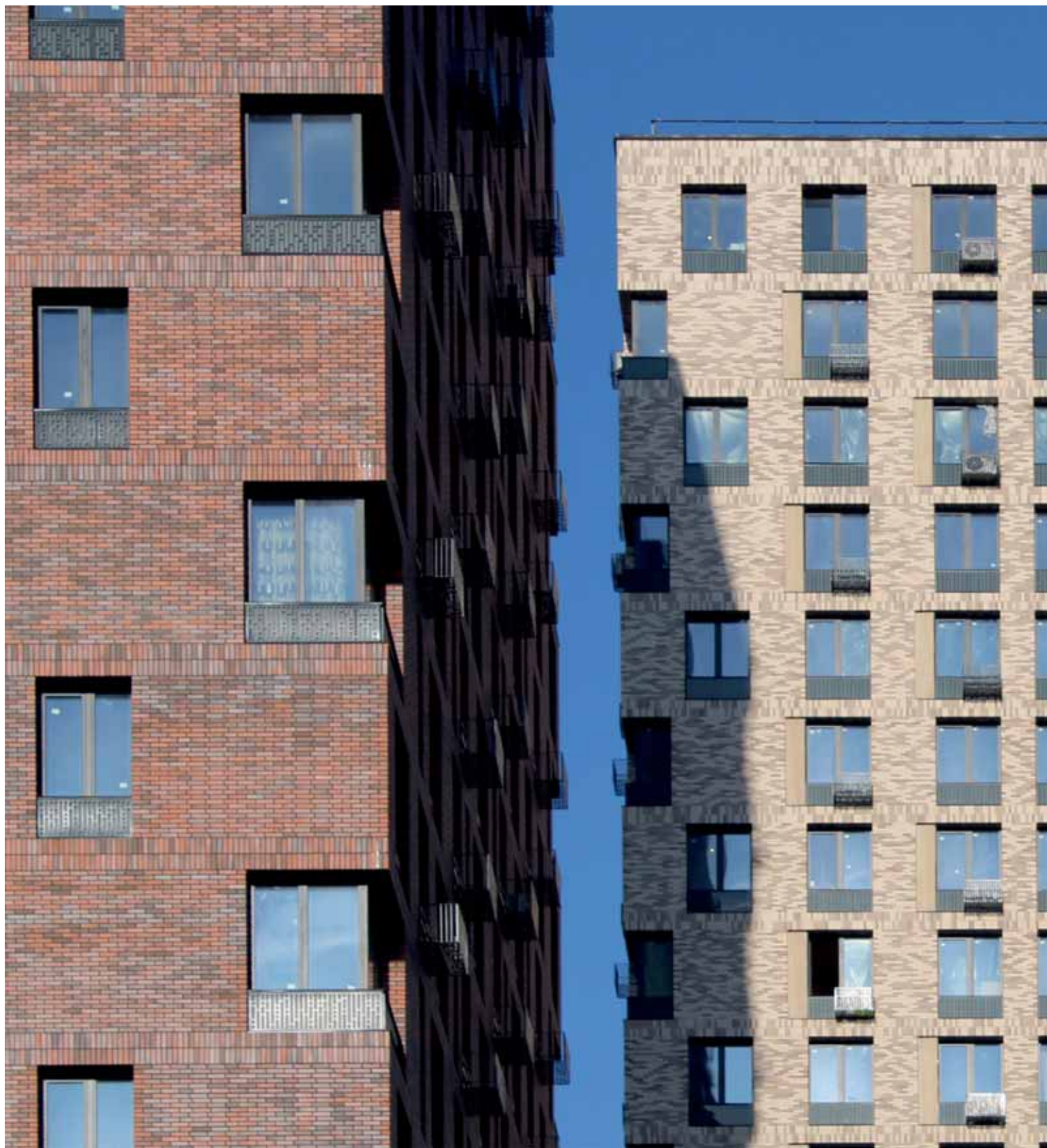
facade: slip brick
fixing: NORDFOX MTC-v-350
developer: LLC Nikinvest
architectural bureau Architecture Studio
facade's project by Business designs





ЖК PEROVSKY
RESIDENTIAL COMPLEX PEROVSKY

МОСКВА | MOSCOW



облицовка: клинкерная плитка
крепление: NORDFOX MTC-v-350 под затирку
застройщик: MR Group
архитектурное бюро ADM
проектирование НФС: Студио-Керамика Проект

facade: slip brick
fixing: NORDFOX MTC-v-350
developer: MR Group
architectural bureau ADM
facade's project by Studio-Ceramica Project



ЖК ВОДНЫЙ, КОРПУС HAMBURG

RESIDENTIAL COMPLEX VODNIY BUILDING HAMBURG

МОСКВА | MOSCOW

облицовка: клинкерная плитка
крепление: NORDFOX MTC-v-350 под затирку
застройщик: MR Group
архитектурная мастерская SPEECH
проектирование НФС: Студио-Керамика Проект

facade: slip brick
fixing: NORDFOX MTC-v-350
developer: MR Group
architectural bureau SPEECH
facade's project by Studio-Ceramica Project



NORDFOX



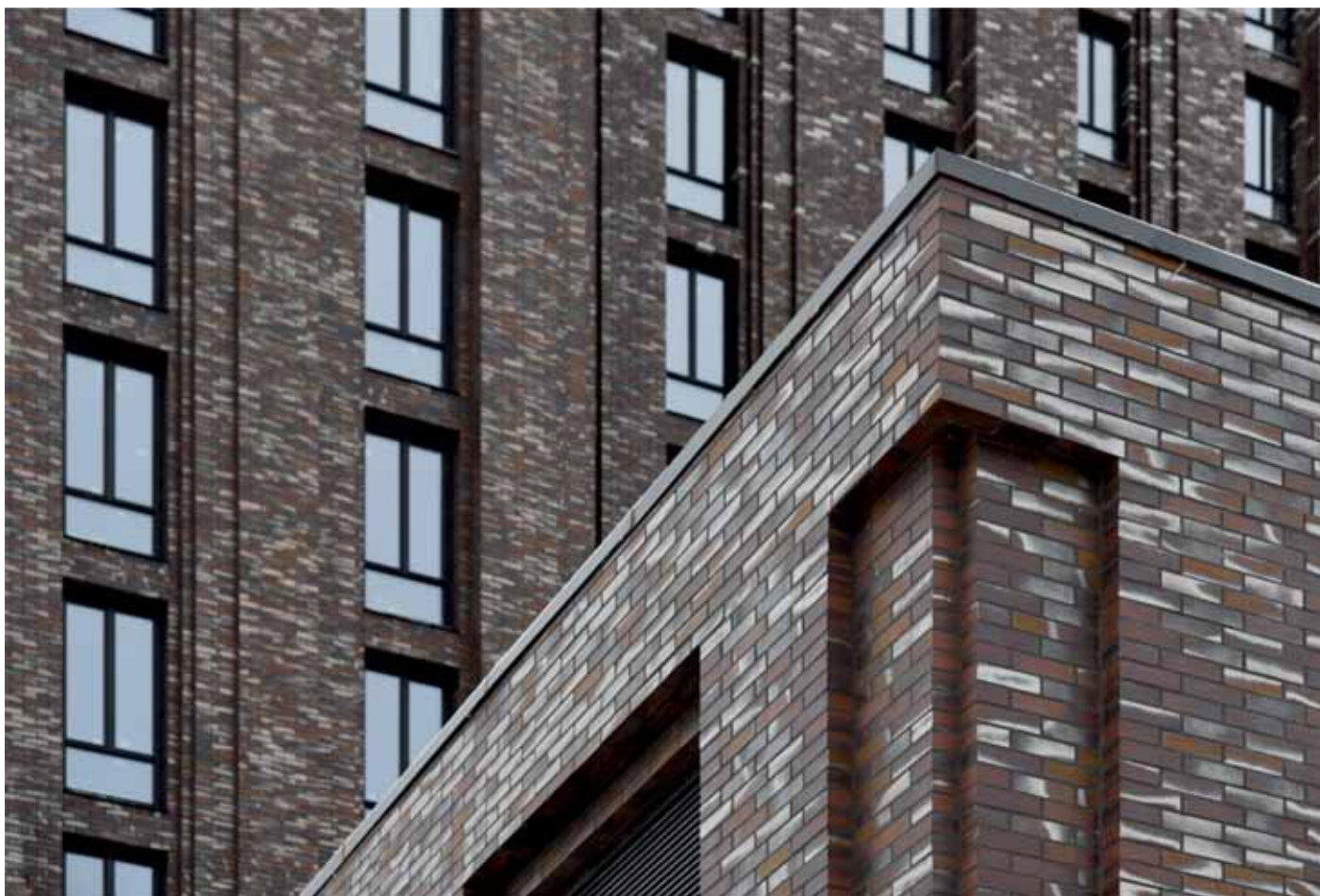
ЖК ПРЕСНЯ СИТИ

RESIDENTIAL COMPLEX PRESNYA CITY

МОСКВА | MOSCOW

облицовка: клинкерная плитка
крепление: NORDFOX MTC-v-350 под затирку
застройщик: MR Group
архитектурная мастерская SPEECH
проектирование НФС: Студио-Керамика Проект

facade: slip brick
fixing: NORDFOX MTC-v-350
developer: MR Group
architectural bureau SPEECH
facade's project by Studio-Ceramica Project





ЖК ВОРОБЬЕВ ДОМ

RESIDENTIAL COMPLEX VOROBIEV DOM

МОСКВА | MOSCOW

облицовка: клинкерная плитка
крепление: NORDFOX MTC-v-350 под затирку
застройщик: MR Group
архитектурное бюро ADM
проектирование НФС: Студио-Керамика Проект

facade: slip brick
fixing: NORDFOX MTC-v-350
developer: MR Group
architectural bureau ADM
facade's project by Studio-Ceramica Project





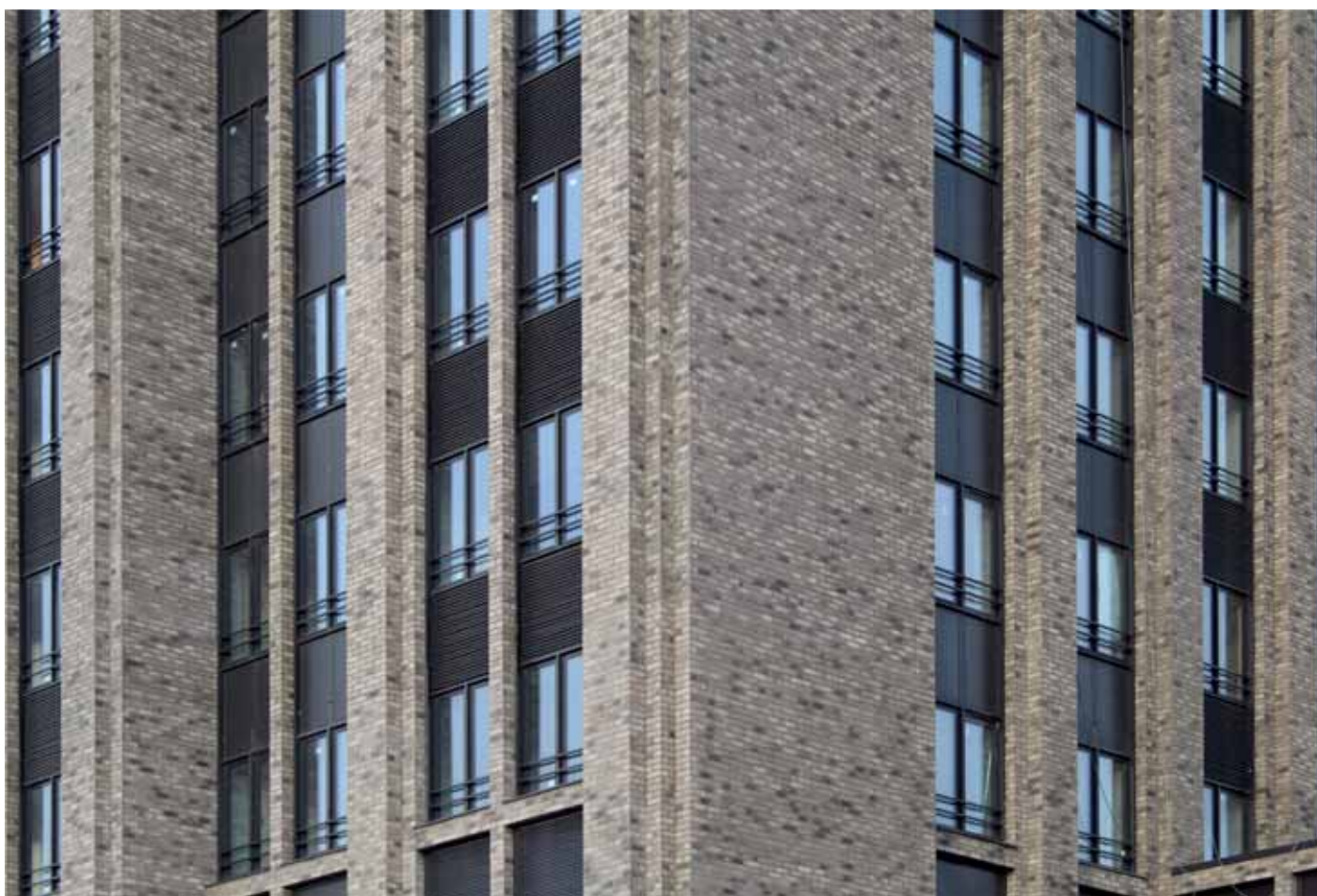
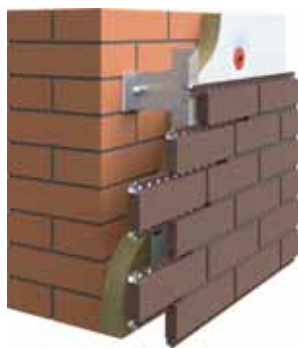
ЖК САВЁЛОВСКИЙ СИТИ

RESIDENTIAL COMPLEX SAVYOLOVSKY CITY

МОСКВА | MOSCOW

облицовка: клинкерная плитка
крепление: NORDFOX MTC-v-350 под затирку
застройщик: MR Group
архитектурная мастерская SPEECH
проектирование НФС: Студио-Керамика Проект

facade: slip brick
fixing: NORDFOX MTC-v-350
developer: MR Group
architectural bureau SPEECH
facade's project by Studio-Ceramica Project





ЖК KLEIN HOUSE

KLEIN HOUSE LOFT APARTMENTS

МОСКВА | MOSCOW

облицовка: клинкерная плитка
крепление: NORDFOX MTC-v-350 под затирку

застройщик: Колди

архитектурное бюро Дельта

проектирование НФС: Руглас Проект

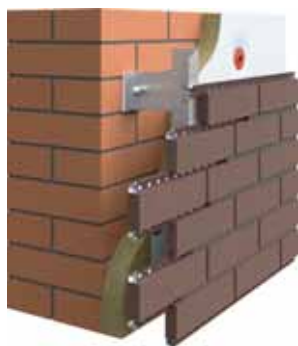
facade: slip brick

fixing: NORDFOX MTC-v-350

developer: Coldy

architectural bureau DELTA

facade's project by Ruglas Project





ЖК ВОДНЫЙ

RESIDENTIAL COMPLEX VODNIY

МОСКВА | MOSCOW

облицовка: терракотовая плита
крепление: NORDFOX MTC-v-350
застройщик: MR Group
архитектурная мастерская SPEECH
проектирование НФС: Студио-Керамика Проект

facade: terracota
fixing: NORDFOX MTC-v-350
developer: MR Group
architectural bureau SPEECH
facade's project by Studio-Ceramica Project





ЖК ЕВРОПА СИТИ

RESIDENTIAL COMPLEX EUROPE CITY

САНКТ-ПЕТЕРБУРГ | ST. PETERSBURG



облицовка: терракотовая плита
крепление: NORDFOX MTC-v-350
застройщик: «ЛСР. Недвижимость - Северо-запад»
архитектурная мастерская SPEECH,
«Евгений Герасимов и партнеры»
проектирование НФС: Студио-Керамика Проект

facade: terracotta
fixing: NORDFOX MTC-v-350
developer: «LSR. Real Estate - North-West»
architectural bureau SPEECH,
«Evgeny Gerasimov and partners»
facade's project by Studio-Ceramica Project



ЖК ВОРОБЬЕВ ДОМ

RESIDENTIAL COMPLEX VOROBIEV DOM

МОСКВА | MOSCOW

облицовка: камень

крепление: NORDFOX MLV-v-20 на пропилах

застройщик: MR Group

архитектурное бюро ADM

проектирование НФС: Студио-Керамика Проект

facade: stone

fixing: NORDFOX MLV-v-20

developer: MR Group

architectural bureau ADM

facade's project by Studio-Ceramica Project





ДЕЛОВОЙ КВАРТАЛ BANKSIDE

BUSINESS QUARTER BANKSIDE

МОСКВА | MOSCOW





облицовка: камень
крепление: NORDFOX MLV-v-20 на пропилах
застройщик: SMINEX
архитектурное бюро ADM

facade: stone
fixing: NORDFOX MLV-v-20
developer: SMINEX
architectural bureau ADM



ТЦ СЕВАСТОПОЛЬСКИЙ

Shopping Center SEVASTOPOLSKIY

МОСКВА | MOSCOW

облицовка: керамогранит

крепление: NORDFOX MLV-v-20 на Keil

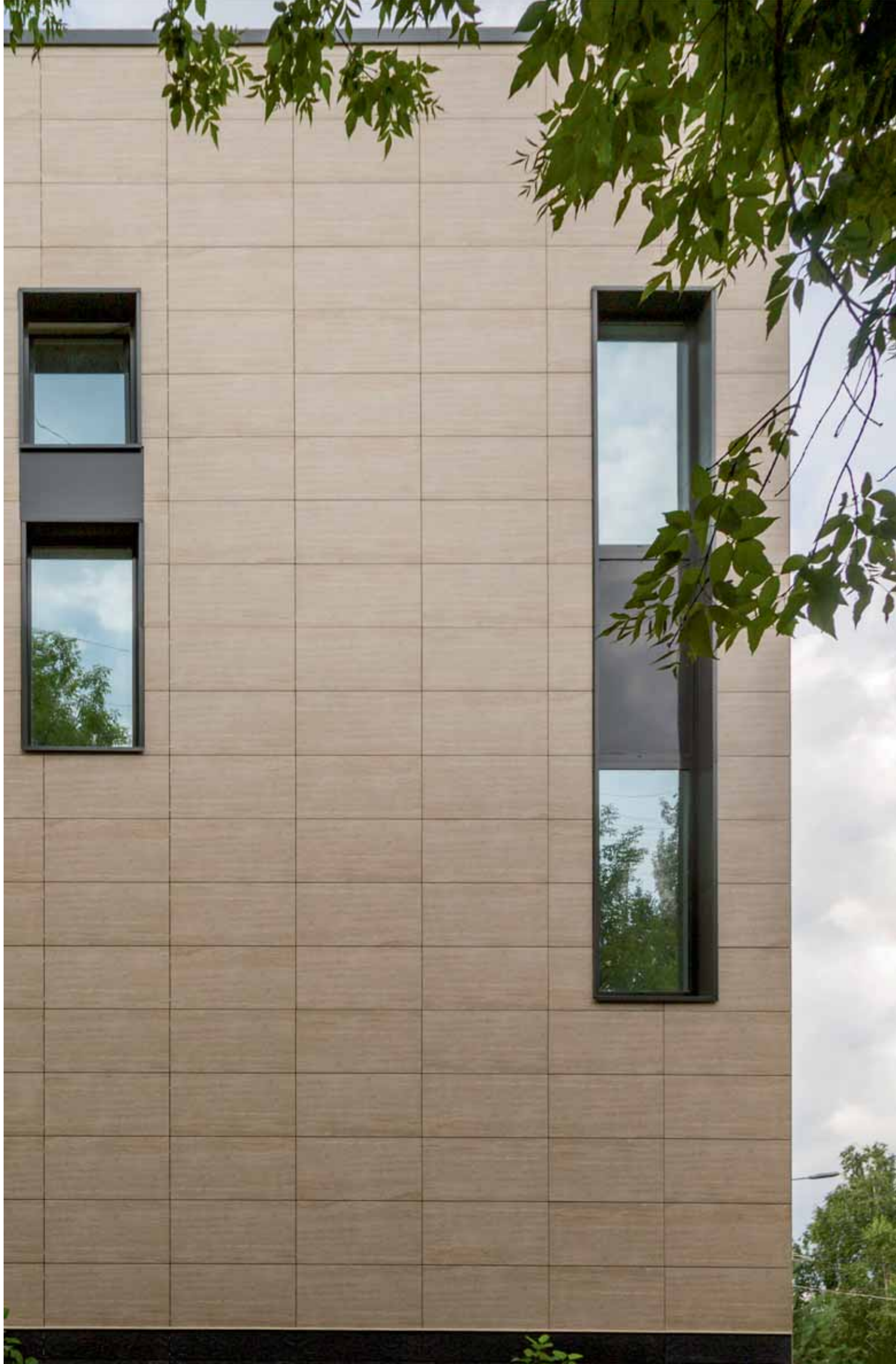
проектирование НФС: Студио-Керамика Проект

facade: ceramic tiles

fixing: NORDFOX MLV-v-20 Keil anchors

facade's project by Studio-Ceramica Project





ВТБ АРЕНА ПАРК

VTB ARENA PARK APARTMENTS

МОСКВА | MOSCOW

облицовка: камень

крепление: NORDFOX MLV-v-20 на Keil

застройщик: ЗАО «Управляющая компания «Динамо»

архитектурная мастерская SPEECH

проектирование НФС: ГЛАСКЕК

facade: stone

fixing: NORDFOX MTC-v-350 Keil anchors

developer: Dinamo Management Company

architectural bureau SPEECH

facade's project by Glaskkek





ДЕЛОВОЙ КВАРТАЛ НЕВСКАЯ РАТУША

BUSINESS QUARTER NEVSKAYA RATUSHA

САНКТ-ПЕТЕРБУРГ | ST. PETERSBURG

облицовка: камень
крепление: NORDFOX MLV-v-20 на Keil
застройщик: ЗАО «М»,
Администрация г. Санкт-Петербурга
архитектурное бюро
«Евгений Герасимов и партнеры»,
архитектурная мастерская SPEECH
проектирование НФС: Velco Group

facade: stone
fixing: NORDFOX MLV-v-20 Keil anchors
developer: Administration of St. Petersburg
architectural bureau
«Evgeny Gerasimov and partners»,
architectural studio SPEECH
facade's project by Velco Group





ЖК КАНДИНСКИЙ ХАУС

RESIDENTIAL COMPLEX KANDINSKY HOUSE

ЕКАТЕРИНБУРГ | EKATERINBURG

облицовка: камень

крепление: NORDFOX MLV-v-20 на Keil

застройщик: компания Брусника

архитектурное бюро AHR

проектирование НФС: СПК АльфаТЭК

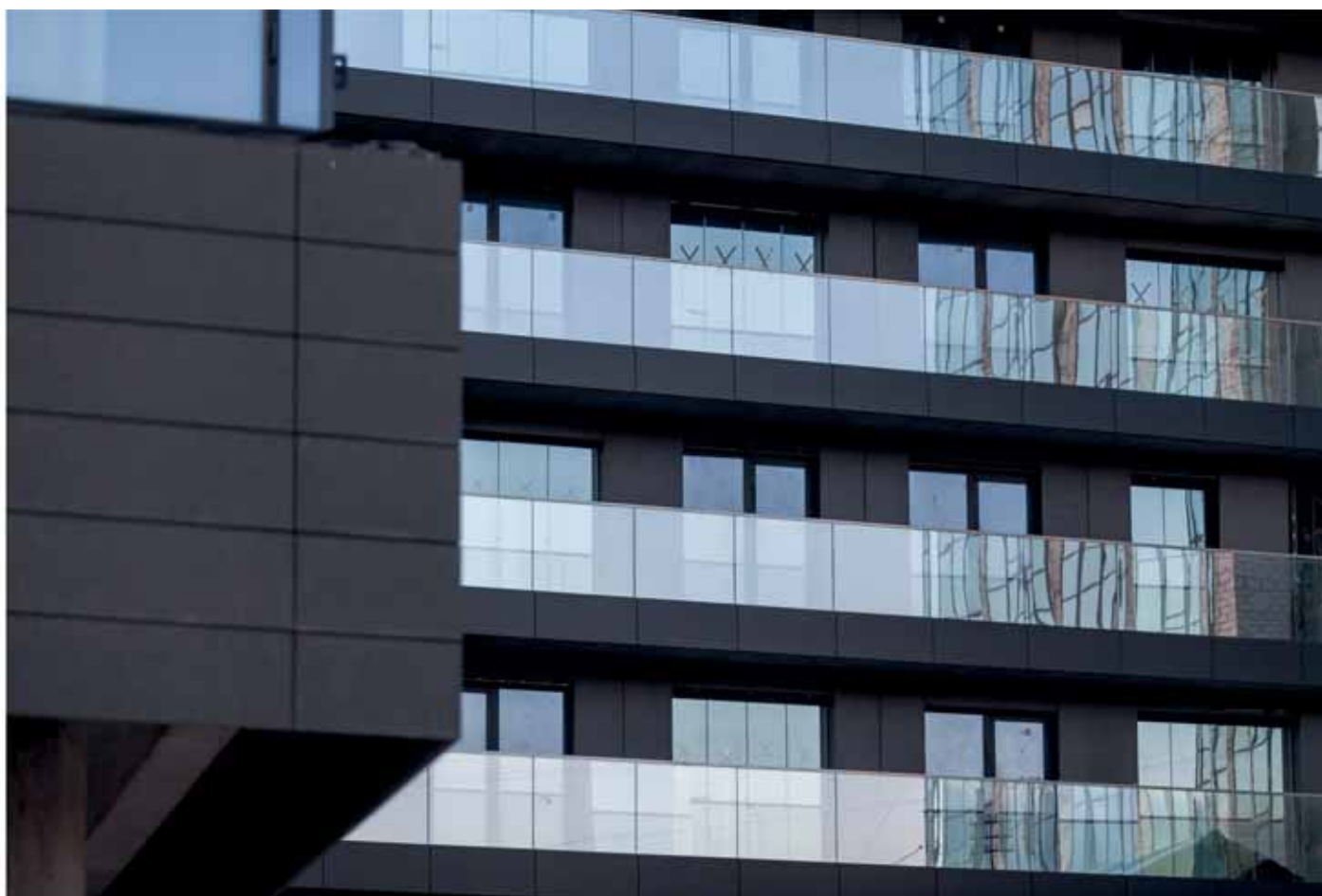
facade: stone

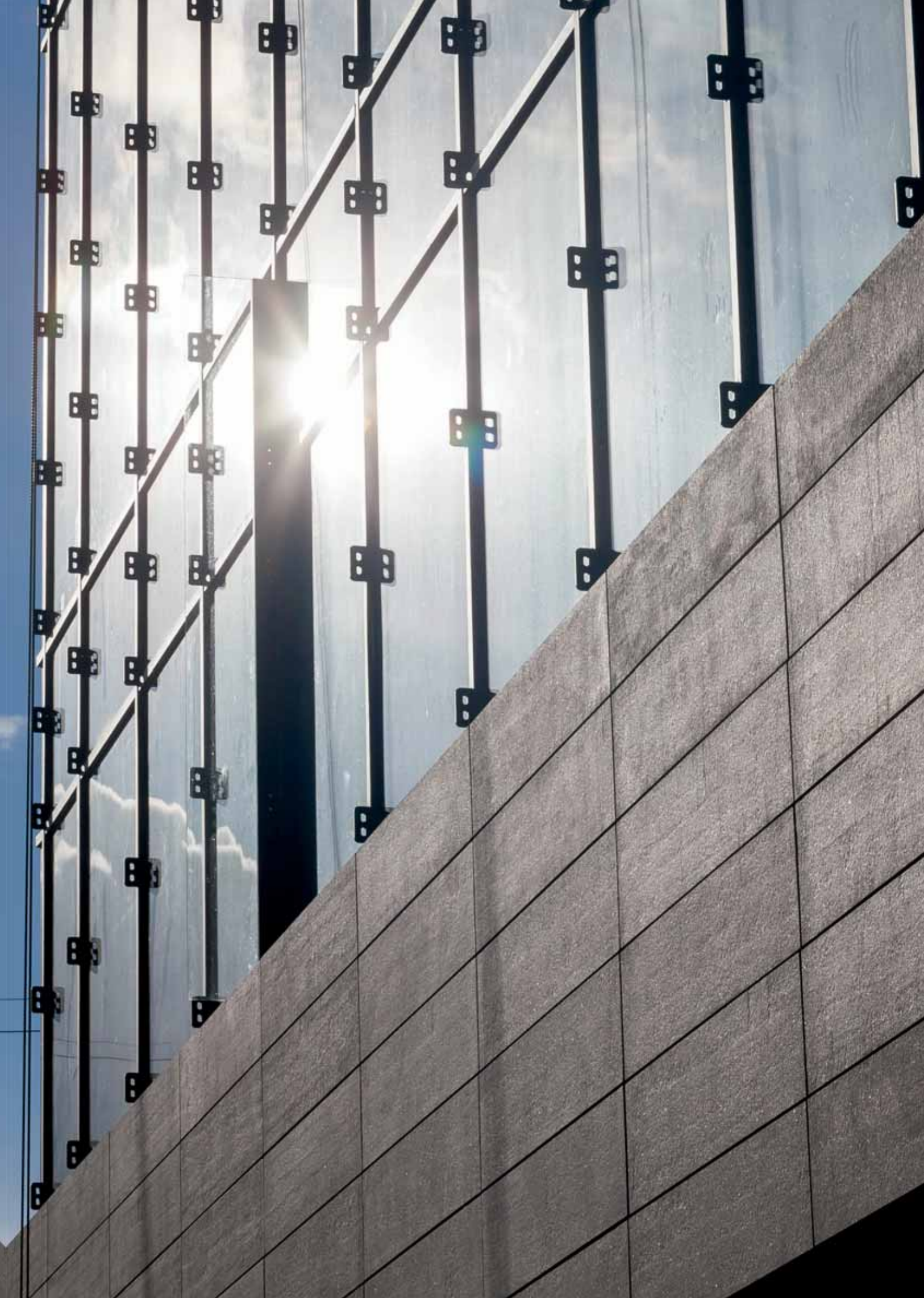
fixing: NORDFOX MLV-v-20 Keil anchors

developer: Brusnika

architectural bureau AHR

facade's project by Alfa-Tec





ЖИЛОЙ ДОМ

APARTMENT HOUSE

МОСКВА | MOSCOW

облицовка: стеклофибробетон
крепление: NORDFOX MLV-v-20 на планках
застройщик: Группа Компаний ПИК
проектирование НФС: Студио-Керамика Проект

facade: glass fiber concrete
fixing: NORDFOX MLV-v-20 with cleats
developer: PIC Company group
facade's project by Studio-Ceramica Project





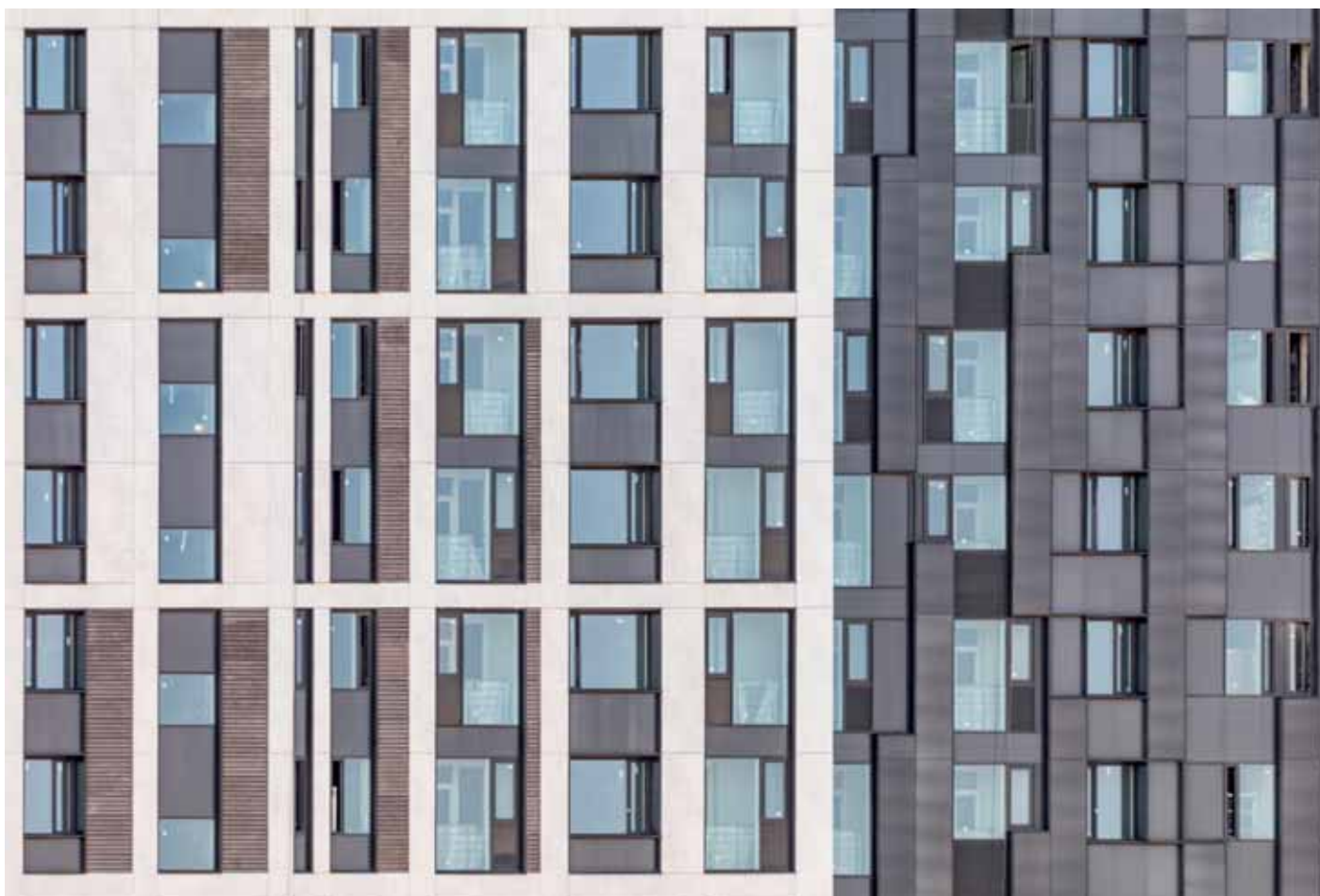
ЖК ГОРОД НА РЕКЕ ТУШИНО 2018

RESIDENTIAL COMPLEX CITY ON THE RIVER TUSHINO 2018

МОСКВА | MOSCOW

облицовка: стеклофибробетон
крепление: NORDFOX MLV-v-20 на шпильке
застройщик: Тушино 2018
архитектурное бюро «ТПО РЕЗЕРВ»
проектирование НФС: Студио-Керамика Проект

facade: glassfiber concrete
fixing: NORDFOX MLV-v-20 with studs
developer: Tushino 2018
architectural bureau CREATIVE UNION RESERVE
facade's project by Studio-Ceramica Project





ЖК ЛИЦА

RESIDENTIAL COMPLEX FACES

МОСКВА | MOSCOW



облицовка: HPL панели
крепление: NORDFOX MTA-v-100
застройщик: Capital Group
архитектурное бюро «ТПО РЕЗЕРВ»
проектирование НФС: Айгюн Алюминимум



facade: HPL panels
fixing: NORDFOX MTA-v-100
developer: Capital Group
architectural bureau CREATIVE UNION RESERVE
facade's project by Aygun Aluminium



ТЦ БАГРАТИОНОВСКИЙ

SHOPPING CENTER BAGRATIONOVSKY

МОСКВА | MOSCOW

облицовка: HPL панели
крепление: NORDFOX MTA-v-100
застройщик: АО «Данвита»
архитектурное бюро Wowhaus
проектирование НФС: ПромТехМонтаж

facade: HPL panels
fixing: NORDFOX MTA-v-100
developer: Danvita
architectural bureau Wowhaus
facade's project by PromTehMontazh





ЖК ЗОЛОТАЯ ЗВЕЗДА

RESIDENTIAL COMPLEX GOLDEN STAR

МОСКВА | MOSCOW

облицовка: фиброцементные панели

крепление: NORDFOX MTA-v-100

застройщик: Группа Эталон

архитектурное бюро «ТПО РЕЗЕРВ»

проектирование НФС: Студио-Керамика Проект

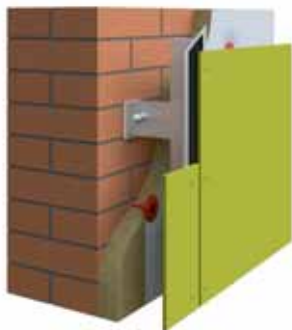
facade: fiber cement panels

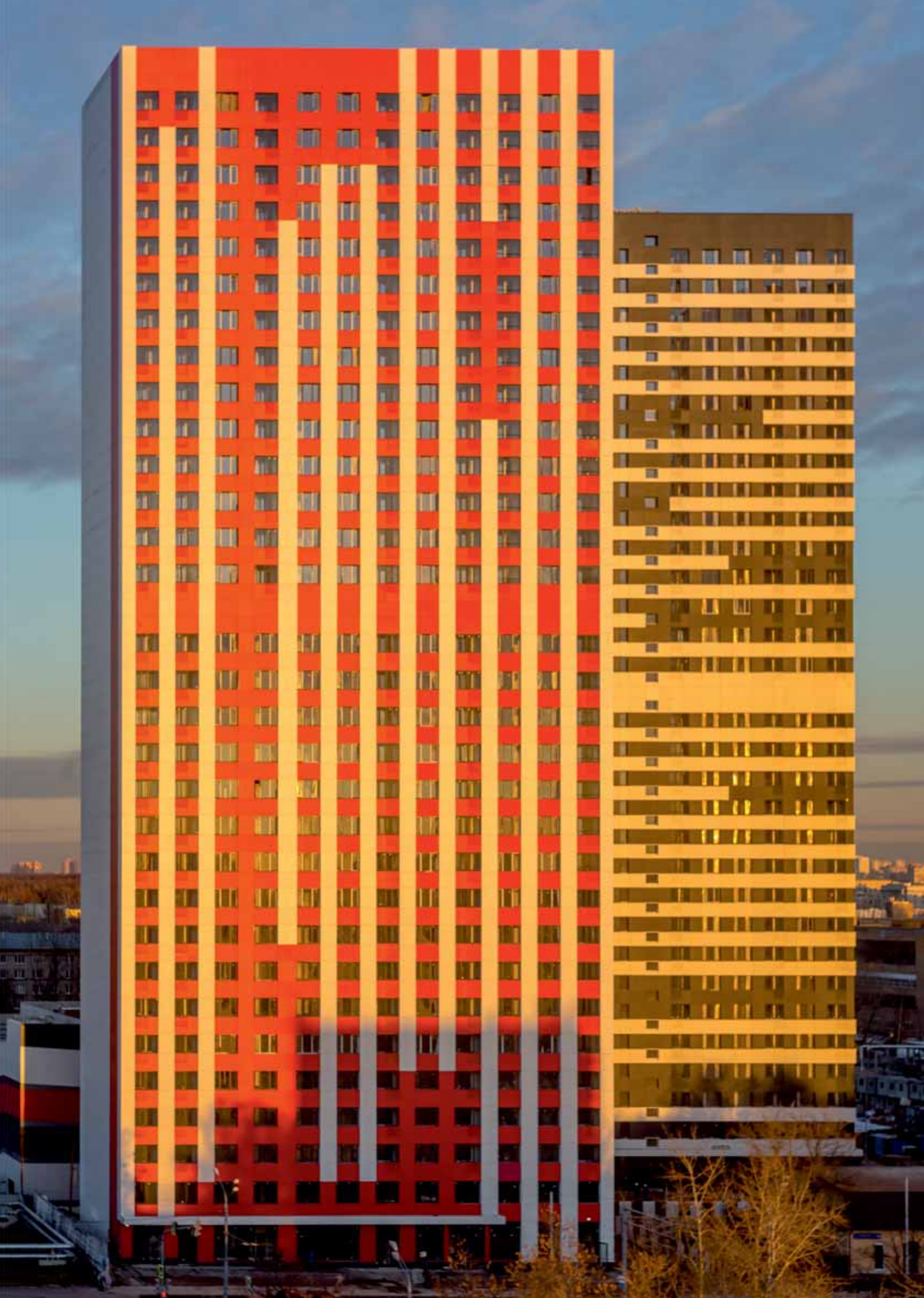
fixing: NORDFOX MTA-v-100

developer: Etalon Group

architectural bureau CREATIVE UNION RESERVE

facade's project by Studio-Ceramica Project





ЖК ДОМ СЕРЕБРЯНЫЙ БОР

RESIDENTIAL COMPLEX HOUSE SILVER BOR

МОСКВА | MOSCOW

облицовка: фиброцементные панели

крепление: NORDFOX MTA-v-100

застройщик: ГК «Кортрос»

архитектурное бюро «Остоженка»

проектирование НФС: Симплекс

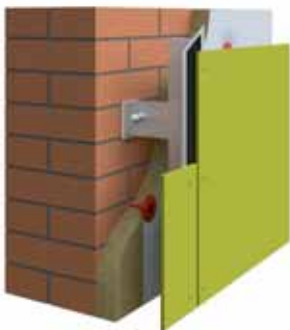
facade: fiber cement panels

fixinf: NORDFOX MTA-v-100

developer Kortros

architectural bureau Ostozhenka

facade's project by Simplex





ЖК ИЗУМРУДНЫЙ

RESIDENTIAL COMPLEX IZUMRUDNY

МОСКВА | MOSCOW

облицовка: фиброцементные панели
крепление: NORDFOX MTA-v-100
застройщик: Группа Компаний ПИК
проектирование НФС: Студио-Керамика Проект

facade: fiber cement panels
fixing: NORDFOX MTA-v-100
developer: PIC Company group
facade's project by Studio-Ceramica Project





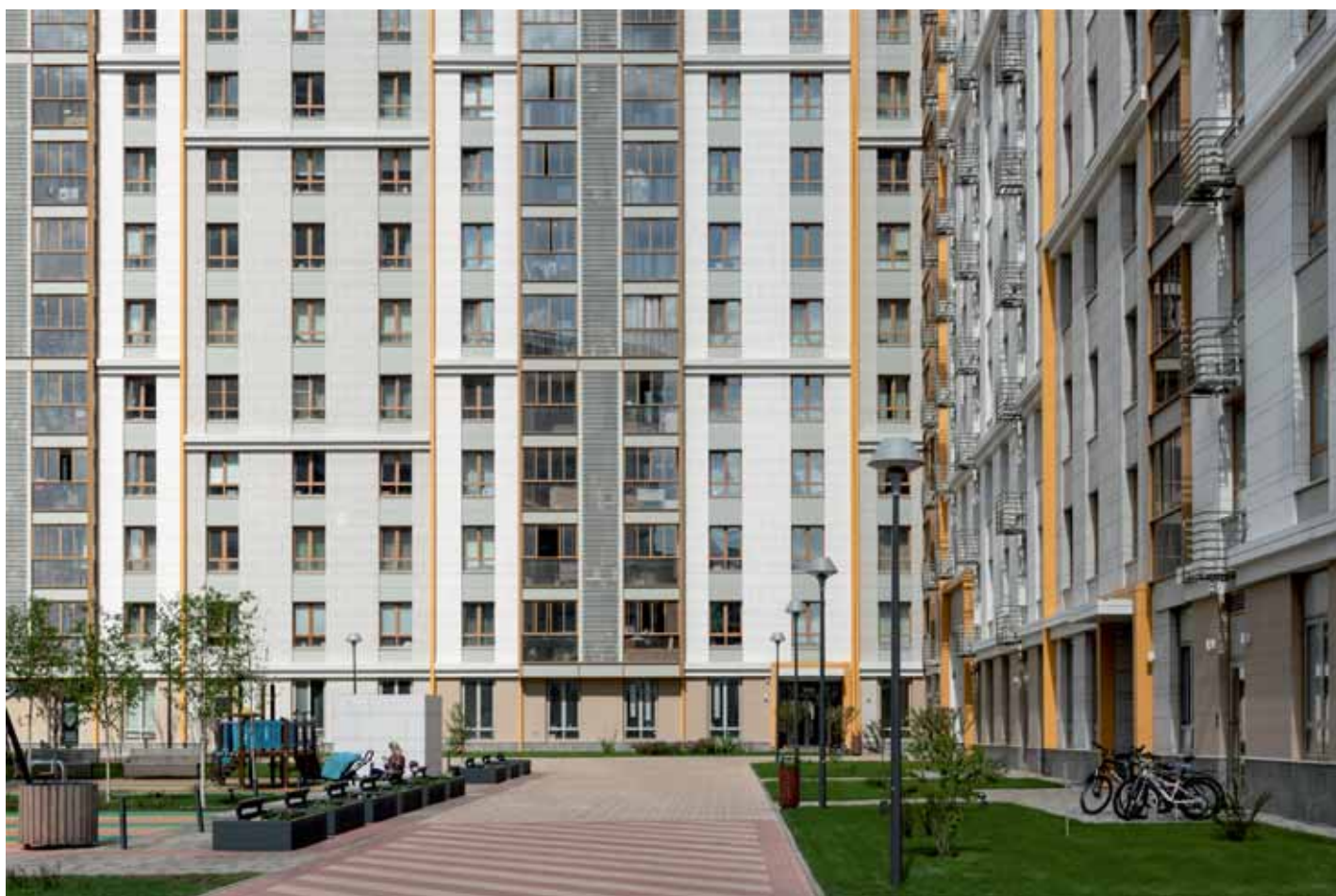
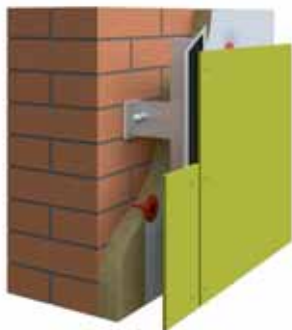
ЖК LIFE-БОТАНИЧЕСКИЙ САД

RESIDENTIAL COMPLEX LIFE-BOTANICAL GARDEN

МОСКВА | MOSCOW

облицовка: фиброцементные панели
крепление: NORDFOX MTA-v-100
застройщик: ГК Пионер
архитектурное бюро Nikken Sekkei
проектирование НФС: Студио-Керамика Проект

facade: fiber cement panels
fixing: NORDFOX MTA-v-100
developer: Pioneer Company group
architectural bureau Nikken Sekkei
facade's project by Studio-Ceramica Project





КВАРТАЛ №10 МИРО ИЦ "СКОЛКОВО"

QUARTER №10 MIRO OF THE SKOLKOVO INNOVATION CENTRE

МОСКВА | MOSCOW

облицовка: HPL панели
крепление: NORDFOX MLV-v-20
заказчик: ОДПС Сколково
архитектурное бюро UNK project
проектирование НФС: Студио-Керамика Проект

facade: HPL panels
fixing: NORDFOX MLV-v-20 Duro PT
developer: Fund Skolkovo
architectural bureau UNK project
facade's project by Studio-Ceramica Project





КВАРТАЛ № 9 ТЕТРИС ИЦ "СКОЛКОВО"

QUARTER № 9 TETRIS OF THE SKOLKOVO INNOVATION CENTRE

МОСКВА | MOSCOW





облицовка: HPL панели
крепление: NORDFOX MLV-v-20
заказчик: ОДПС Сколково
архитектурное бюро «БРТ РУС»
проектирование НФС:
Студио-Керамика Проект

facade: HPL panels
fixing: NORDFOX MLV-v-20 Duro PT
developer: Fund Skolkovo
architectural bureau BRT RUS
facade's project by
Studio-Ceramica Project



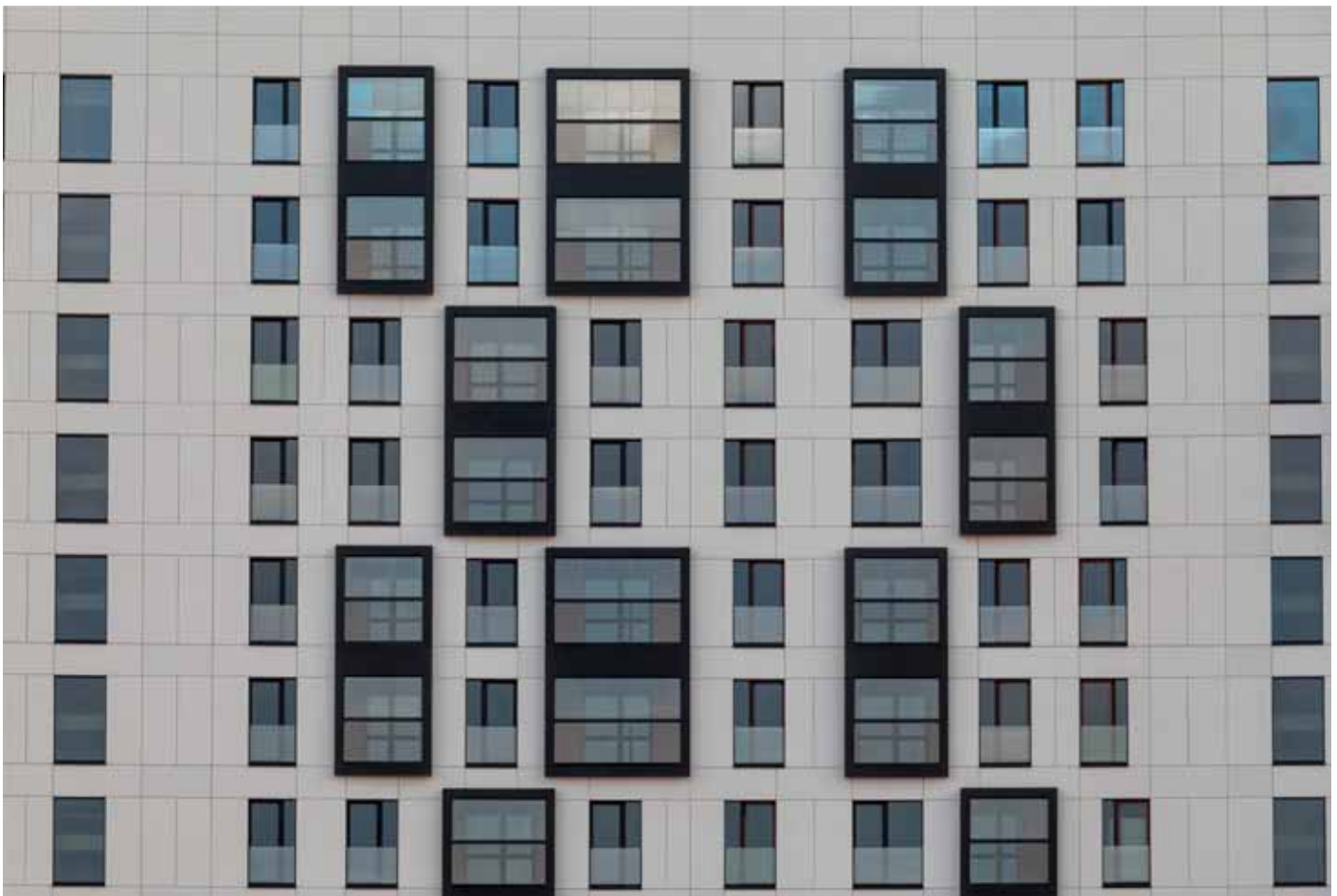
ЖК КАНДИНСКИЙ ХАУС

RESIDENTIAL COMPLEX KANDINSKY HOUSE

ЕКАТЕРИНБУРГ | YEKATERINBURG

облицовка: фиброцементные панели
крепление: NORDFOX MLV-v-20
застройщик: компания Брусника
архитектурное бюро AHR
проектирование НФС: СПК АльфаТЭК

facade: fiber cement panels
fixing: NORDFOX MLV-v-20 Duro PT
developer: Brusnika
architectural bureau AHR
facade's project by Alfa-Tec





ШКОЛА № 14

SCHOOL № 14

МАМОНТОВКА | MOSCOW REGION

облицовка: широкоформатная керамика
крепление: NORDFOX MLK-v-300 на планке
застройщик: APSIS GLOBE
архитектурное бюро ADM
проектирование НФС: Студио-Керамика Проект

facade: thin ceramic
fixing: NORDFOX MLK-v-300
developer: APSIS GLOBE
architectural bureau ADM
facade's project by Studio-Ceramica Project





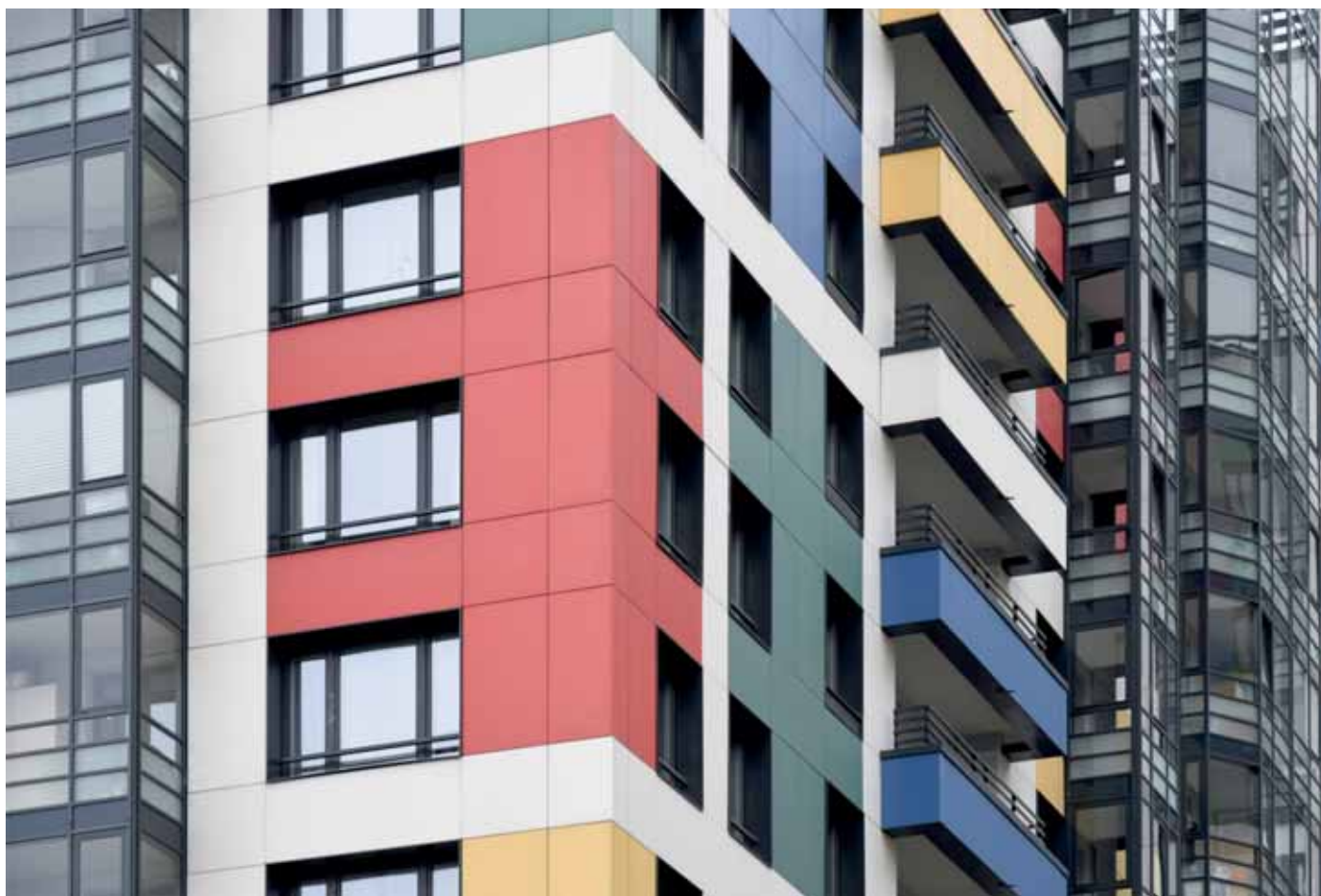
ЖК ЛЕГЕНДА

RESIDENTIAL COMPLEX LEGEND

САНКТ-ПЕТЕРБУРГ | SAINT-PETERSBURG

облицовка: широкоформатная керамика
крепление: NORDFOX MLK-v-300 в кассетном профиле
застройщик: LEGENDA Intelligent Development
архитектурное бюро «Евгений Герасимов и партнеры»
проектирование НФС: ФасадМонтаж

facade: thin ceramic
fixing: NORDFOX MLK-v-300 with cassette profile
developer: LEGENDA Intelligent Development
architectural bureau Evgeny Gerasimov and partners
facade's project by FasadMontazh





тм  Manka

 LEGENDA ОФИС ПРОДАЖ

МЕДКОМИССИИ

АПТЕКА 

СЛА СЕРЕС BY  DORO

 ПЕТЕРСОН  ЗООЧИВ

Several cars are parked in the lot in front of the buildings.

ЭКСПОФОРУМ

EXPOFORUM

САНКТ-ПЕТЕРБУРГ | ST. PETERSBURG



облицовка: широкоформатная керамика
крепление: NORDFOX MLK-v-300 DECO
на планках к сэндвич-панелям
Застройщик: ЗАО «ЭкспоФорум»
«Евгений Герасимов и партнеры»,
архитектурная мастерская SPEECH
проектирование НФС: Алютера

facade: thin ceramic
fixing: NORDFOX MLK-v-300 Deco
at sandwich panels
developer: EXPOFORUM
architectural bureau Evgeny Gerasimov
and partners, SPEECH
facade's project by Alutera



АЭРОВОКЗАЛЬНЫЙ КОМПЛЕКС ПЛАТОВ

AIRPORT PLATOV

РОСТОВ-НА-ДОНУ | ROSTOV-ON-DON

облицовка: композитные панели
крепление: NORDFOX MLK-v-300 DECO
на планках к сэндвич-панелям
застройщик: ФГУП «Администрация
гражданских аэропортов (аэродромов)»
архитектурное бюро
Twelve Architects & Masterplanners
проектирование НФС: Гласкек СПб

facade: composite cassette
fixing: NORDFOX MLK-v-300 Deco
at sandwich panels
developer: Administration of airports
architectural bureau
Twelve Architects & Masterplanners
facade's project by Glaskek SPB





ЦОД СБЕР СКОЛКОВО

DATA CENTER SBERBANK SKOLKOVO

МОСКВА | MOSCOW

облицовка: композитные панели
крепление: NORDFOX MTH-v-100
застройщик: СБ Девелопмент
архитектурное бюро Захи Хадид
проектирование НФС: Студио-Керамика Проект

facade: composite cassette
fixing: NORDFOX MTH-v-100
developer: SB Development
architectural bureau Zaha Hadid
facade's project by Studio-Ceramica Project





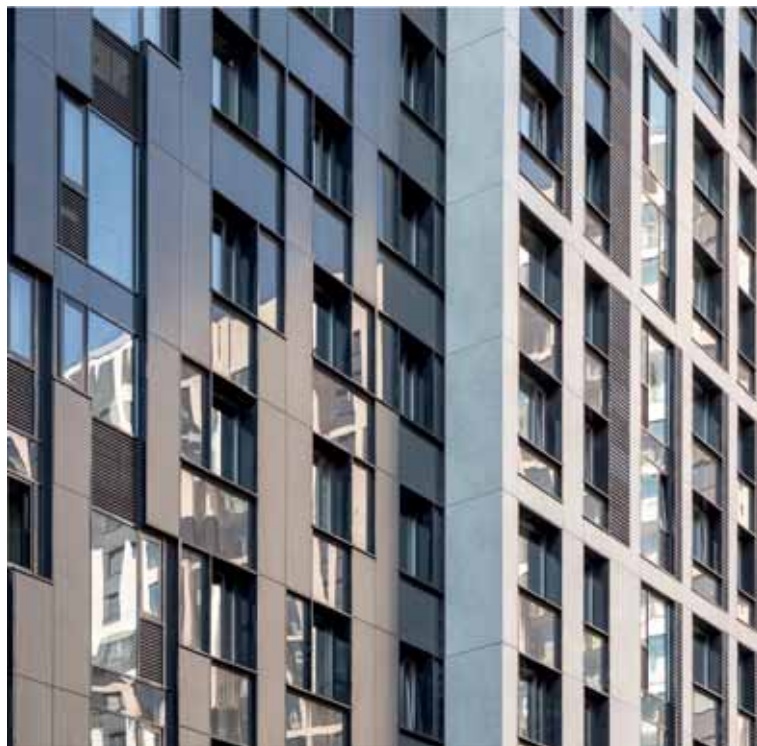
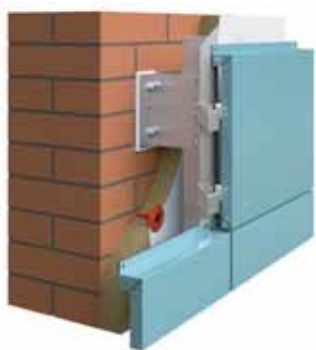
ЖК ГОРОД НА РЕКЕ ТУШИНО 2018

RESIDENTIAL COMPLEX CITY ON TUSHINO RIVER 2018

МОСКВА | MOSCOW

облицовка: композитные панели
крепление: NORDFOX MTH-v-100
застройщик: Тушино 2018
архитектурное бюро «ТПО РЕЗЕРВ»
проектирование НФС: Студио-Керамика Проект

facade: cassette panels
fixing: NORDFOX MTH-v-100
developer: Tushino 2018
architectural bureau CREATIVE UNION RESERVE
facade's project by Studio-Ceramica Project





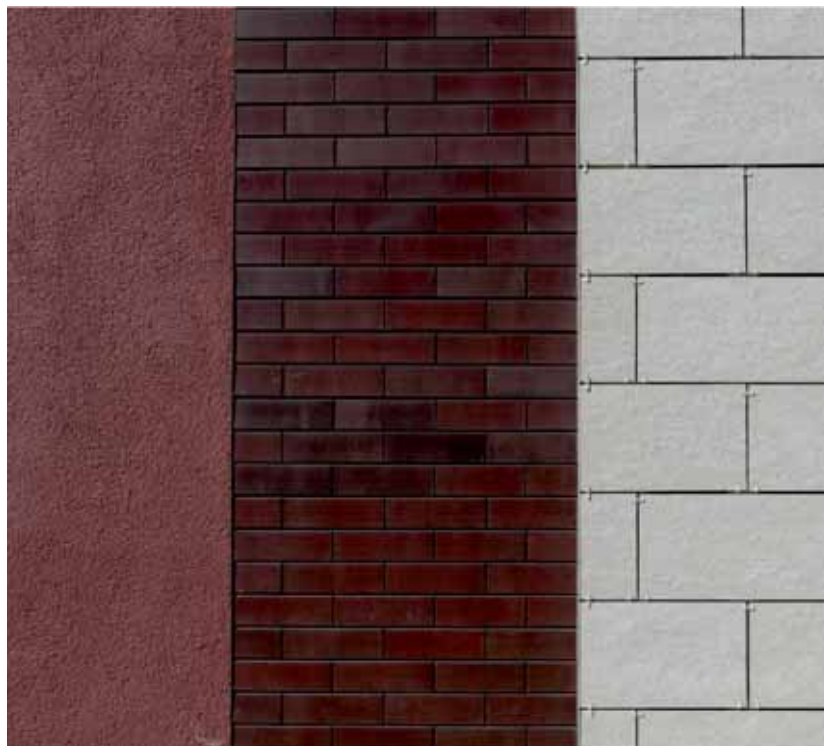
ЖК ИСПАНСКИЕ КВАРТАЛЫ

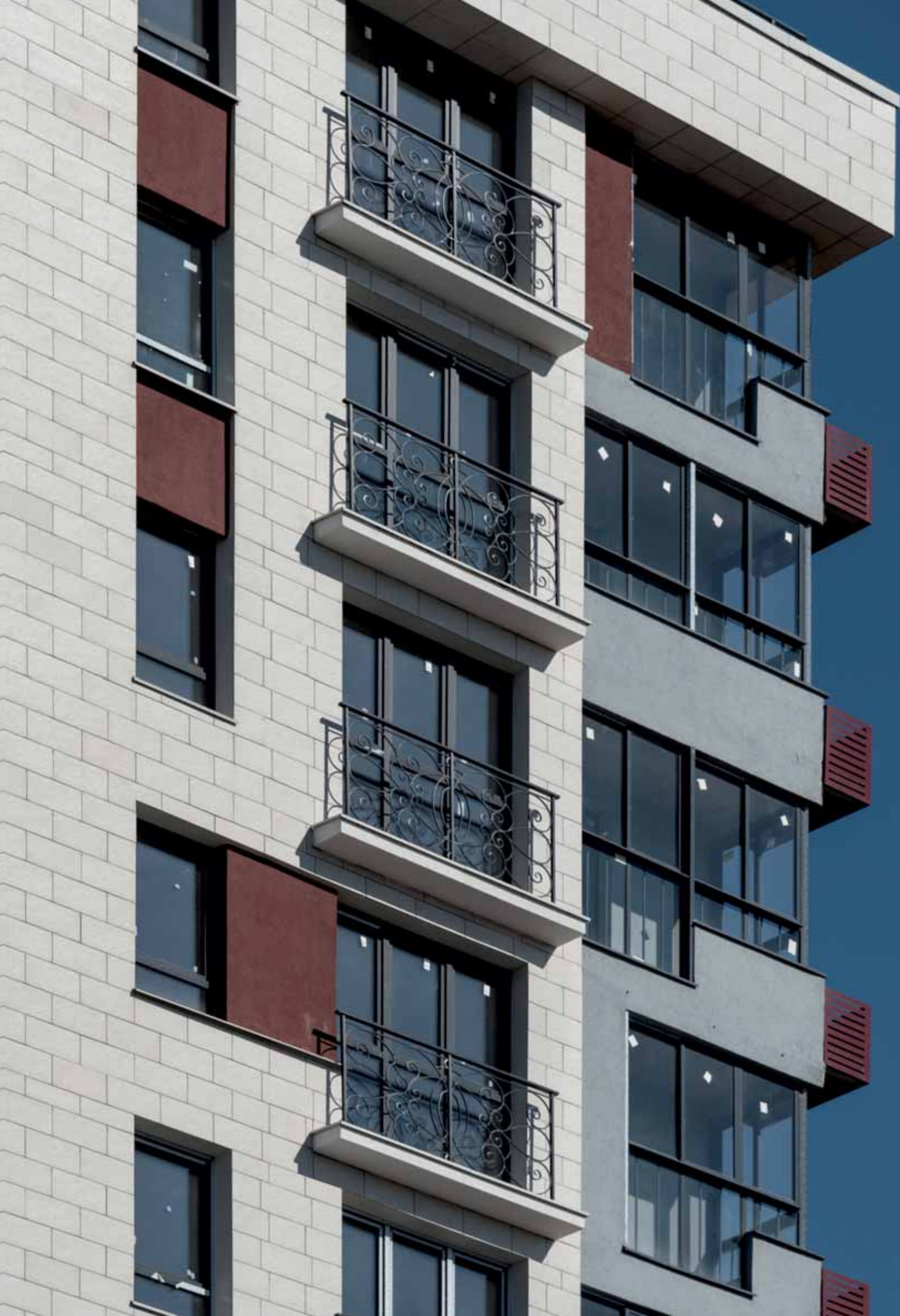
RESIDENTIAL COMPLEX SPANISH QUARTERS

МОСКВА | MOSCOW

облицовка: керамогранит
крепление: NORDFOX MTC-v-100
застройщик: ГК «А101»
архитектурное бюро
проектирование НФС: ИНСТРАКТ, ИКФ

facade: ceramic tiles
fixing: NORDFOX MTC-v-100
developer: «А101»
facade's project by ENSTRUCT, IKF





КАРТА СИСТЕМ

Облицовочный материал	NORDFOX фасадная система / Тип крепления облицовочного материала (видимое, скрытое)						
	MTA-v-100	MTH-v-100	MTC-v-100	MLV-v-20	MTC-v-350 MTC-v-350ST	MLK-v-300	MLK-v-300 DECO (крепление к сэндвич- панелям)
Фиброцементная плита (ФЦП) Хризотил-цементная плита (ХЦП)	В			С			В / С
Бумажно-слоистый пластик (HPL)	В			С			В / С
Фасадная панель из базальтовой ваты (ROCKPANEL)	В			С			В / С
Аквапанель КНАУФ с декоративным покрытием: тонкослойная штукатурка, клинкерная плитка, широкоформатная керамика	В			С			
Керамический гранит (керамогранит)			В	С			В / С
Стальная композитная панель, коррозионностойкая сталь, оцинкованная сталь с покрытием	С	С					С
Алюминиевая композитная панель, алюминиевый лист	С	С					С
Медная композитная панель, медный лист	С	С					С
Металлические фасадные панели (ДОБНЕР)	С	С					С
Натуральный камень прочных и среднепрочных пород				С			
Агломератно-гранитный композит (агломерат)				С			
Стеклофибробетонные панели (СФБ), стеклокомпозит, архитектурный и искусственный камень				С			
Клинкерная или бетонная плитка под кирпич с пропилами					С с затиркой		
Клинкерная или бетонная плитка пазогребневая (шип-паз)					С		
Терракотовая панель (объемная керамика)					С		
Керамическая черепица					С		
Кирпич клинкерный, керамический, силикатный, шамотный и гиперпрессованный					С		
Широкоформатная керамика (ArchSkin)						В / С	В / С
Закаленное стекло, стемалит						В / С	В / С

В видимое крепление
С скрытое крепление

В / С возможно как видимое,
так и скрытое крепление

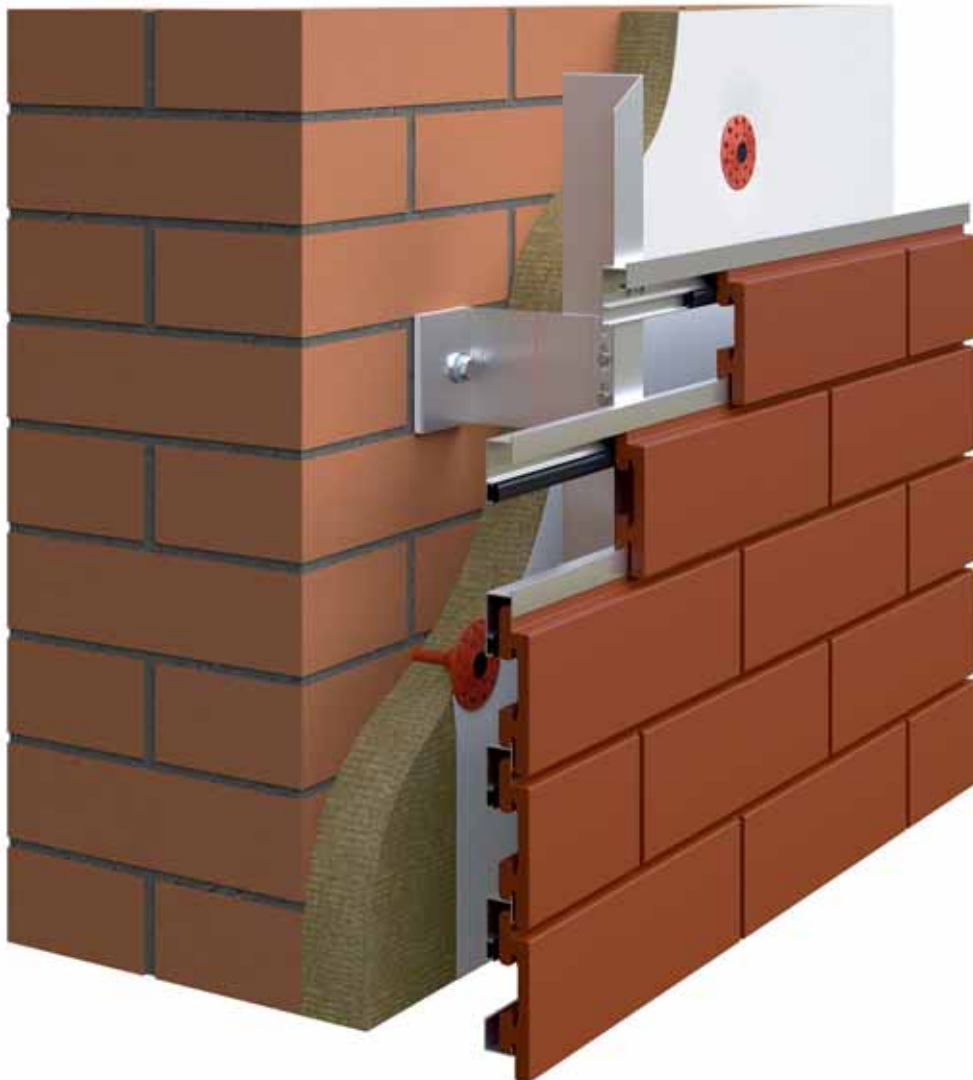
SYSTEM MAP

Facing material	NORDFOX fasade system Fixing of facing material (visible, concealed)						
	MTA-v-100	MTH-v-100	MTC-v-100	MLV-v-20	MTC-v-350 MTC-v-350ST	MLK-v-300	MLK-v-300 DECO
Fiber cement panels Chrysotile cement slab	V			C			V / C
HPL panels	V			C			V / C
ROCKPANEL	V			C			V / C
Knauf aquapanel with decorative coating: thin plaster coating, tonque-and-groove brick slips, large-sized porcelain stoneware tiles	V			C			
Porcelain stoneware tiles			V	C			V / C
Steel composite cassettes, stainless steel cassettes, polymer-coated galvanized steel cassettes	C	C					C
Aluminium composite cassettes ; aluminium cassettes	C	C					C
Copper composite cassettes, copper cassettes	C	C					C
Metal panels DOBNER	C	C					C
Natural stone slabs (hardness: medium hard rocks, hard rocks)				C			
Agglomerate granite composite slabs				C			
Textured glassbre reinforced concrete slabs, fibre-glass composite panels, artificial stone slabs				C			
Brick slips and brick-like concrete slips with saw kerfs					C		
Tongue-and-groove brick-like concrete slips					C		
Solid and hollow terracotta tiles					C		
Ceramic roof tiles					C		
Solid and hollow, common and face bricks, clinker bricks, ceramic bricks, sand lime bricks, re bricks, hyperpressed bricks.					C		
Large-sized porcelain stoneware tiles (ArchSkin)						V / C	V / C
Tempered glass and sternalite						V / C	V / C

V visible fixing
C concealed fixing

V / C visible or concealed fixing possible

КЛИНКЕРНЫЕ ПЛИТКИ ПАЗОГРЕБНЕВЫЕ TONGUE-AND-GROOVE BRICK SLIPS



Фасадная система МТС-в-350

ОБЛИЦОВОЧНЫЙ МАТЕРИАЛ:
фасадная клинкерная пазогребневая
плитка под кирпич

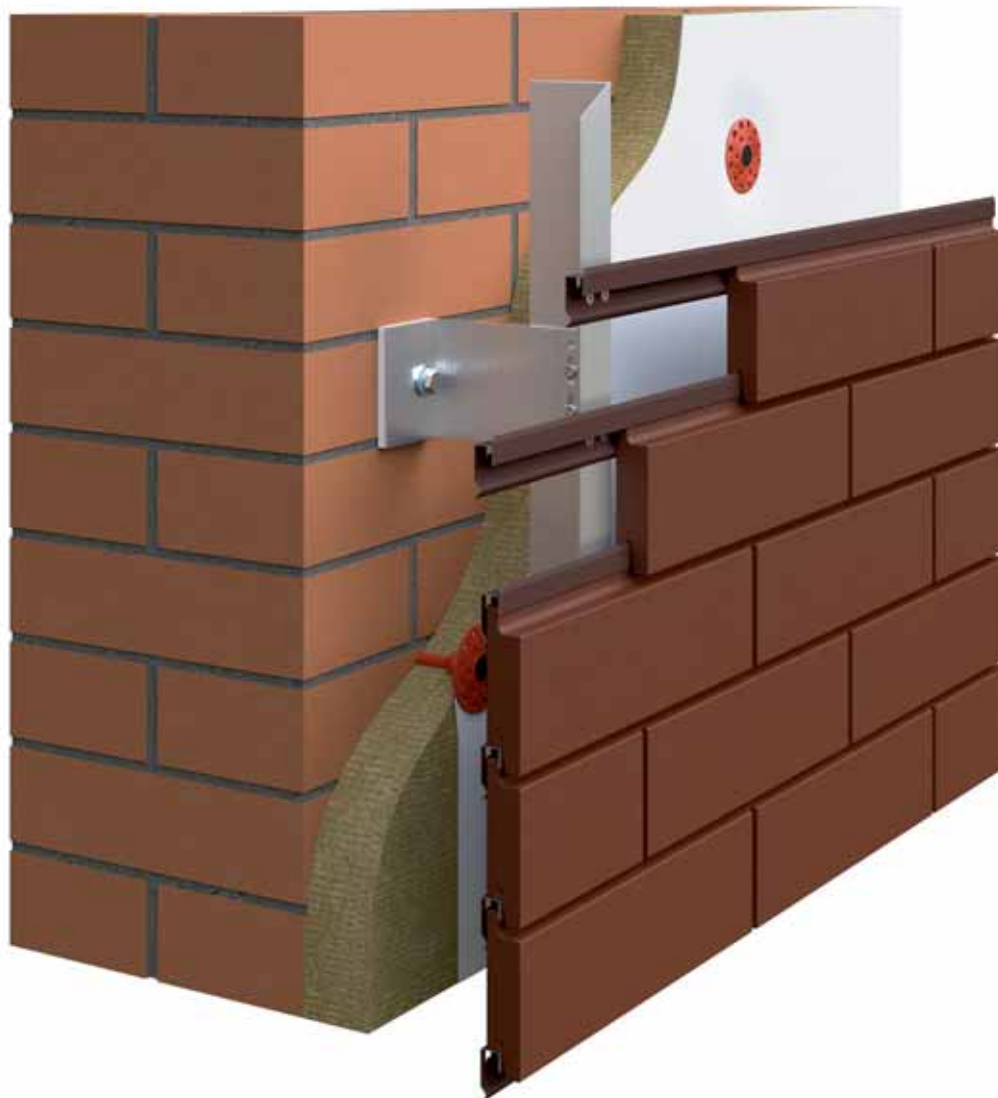
СПОСОБ КРЕПЛЕНИЯ
ОБЛИЦОВОЧНОГО МАТЕРИАЛА:
скрытый, на планках с прижимом

Facade System MTC-v-350

FACING MATERIAL:
tongue-and-groove brick slips

FIXING:
concealed with hold-down bars

БЕТОННЫЕ ПЛИТКИ ПАЗОГРЕБНЕВЫЕ TONGUE-AND-GROOVE CONCRETE SLIPS



Фасадная система МТС-в-350

ОБЛИЦОВОЧНЫЙ МАТЕРИАЛ:
фасадная бетонная пазогребневая
плитка под кирпич

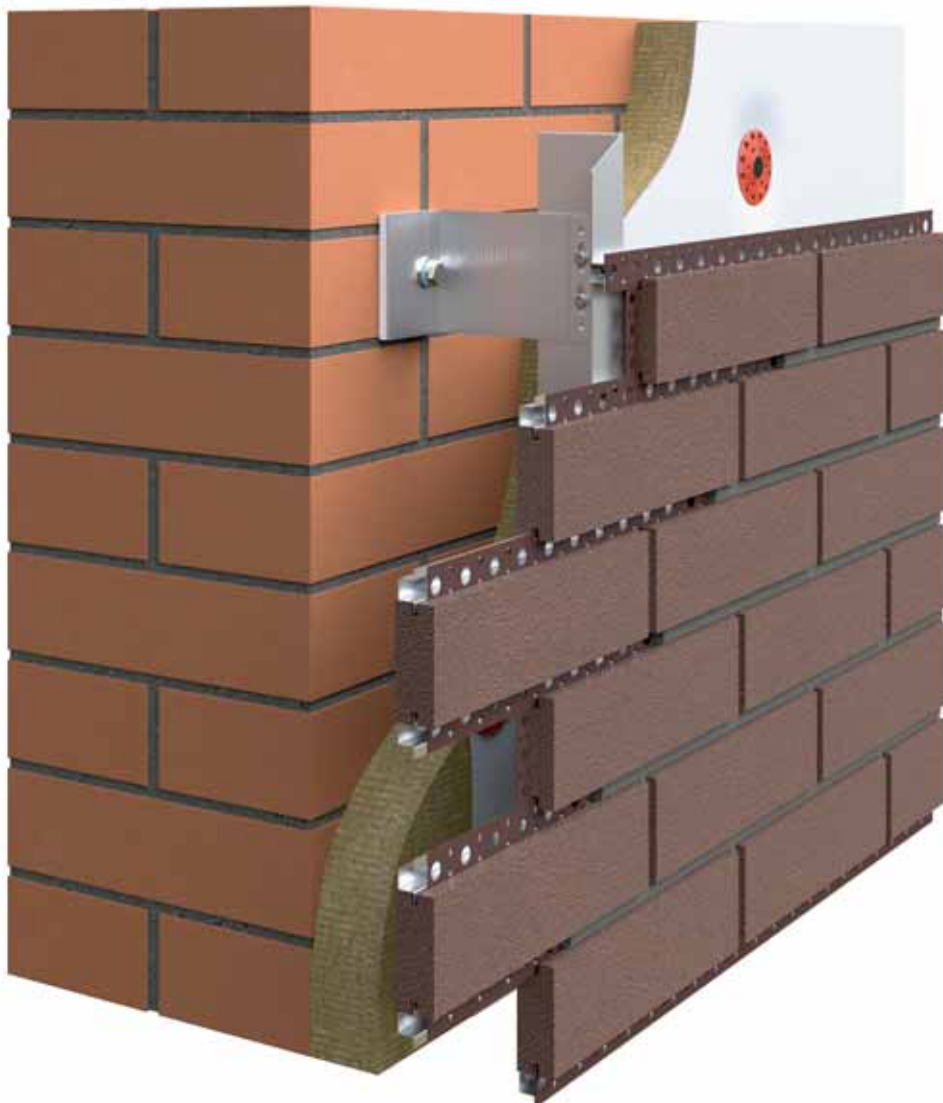
СПОСОБ КРЕПЛЕНИЯ
ОБЛИЦОВОЧНОГО МАТЕРИАЛА:
скрытый, на планках из коррозионностойкой
или оцинкованной стали с полимерным
покрытием, с фиксатором

Facade System MTC-v-350

FACING MATERIAL:
tongue-and-groove brick-like
concrete slips

FIXING:
concealed with stainless steel bars or
polymercoated galvanized steel bars

КЛИНКЕРНЫЕ И БЕТОННЫЕ ПЛИТКИ С ПРОПИЛАМИ CONCRETE SLIPS AND BRICK SLIPS WITH SAW KERFS



Фасадная система МТС-в-350

ОБЛИЦОВОЧНЫЙ МАТЕРИАЛ:
клинкерная или бетонная фасадная
плитка под кирпич с пропилами

СПОСОБ КРЕПЛЕНИЯ
ОБЛИЦОВОЧНОГО МАТЕРИАЛА:
скрытый, на планках
из коррозионностойкой стали,
с заполнением швов
полимерцементной затиркой

Facade System MTC-v-350

FACING MATERIAL:
brick slips and brick-like
concrete slips with saw kerfs

FIXING:
concealed with stainless steel bars,
gaps filled with polymer-modified
cement mortar

ТЕРРАКОТОВЫЕ ПЛИТЫ

TERRACOTTA TILES



Фасадная система МТС-в-350

ОБЛИЦОВОЧНЫЙ МАТЕРИАЛ:
терракотовая и керамическая
полнотелая или пустотелая плита,
горизонтально расположенная

СПОСОБ КРЕПЛЕНИЯ
ОБЛИЦОВОЧНОГО МАТЕРИАЛА:
скрытое, на индивидуальных
кляммерах или планках с прижимом,
для различных типов и габаритов плит

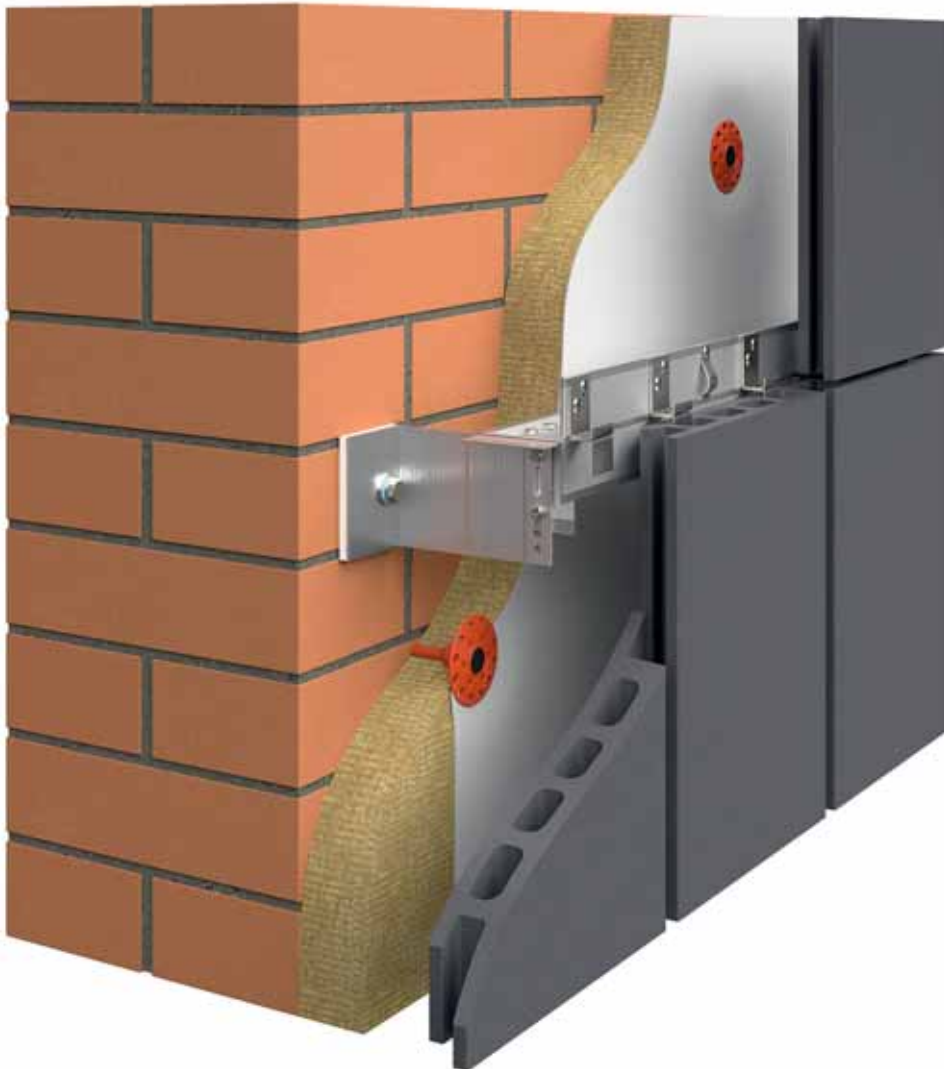
Facade System MTC-v-350

FACING MATERIAL:
horizontally oriented solid
and hollow terracotta tiles

FIXING:
concealed with clamps
or hold-down bars

ТЕРРАКОТОВЫЕ ПЛИТЫ

TERRACOTTA TILES



Фасадная система МТС-в-350

ОБЛИЦОВОЧНЫЙ МАТЕРИАЛ:
терракотовая и керамическая полнотелая
или пустотелая плита, вертикально
расположенная

СПОСОБ КРЕПЛЕНИЯ
ОБЛИЦОВОЧНОГО МАТЕРИАЛА:
скрытое, на индивидуальных
кляммерах из коррозионностойкой
стали, для различных типов и габаритов плит

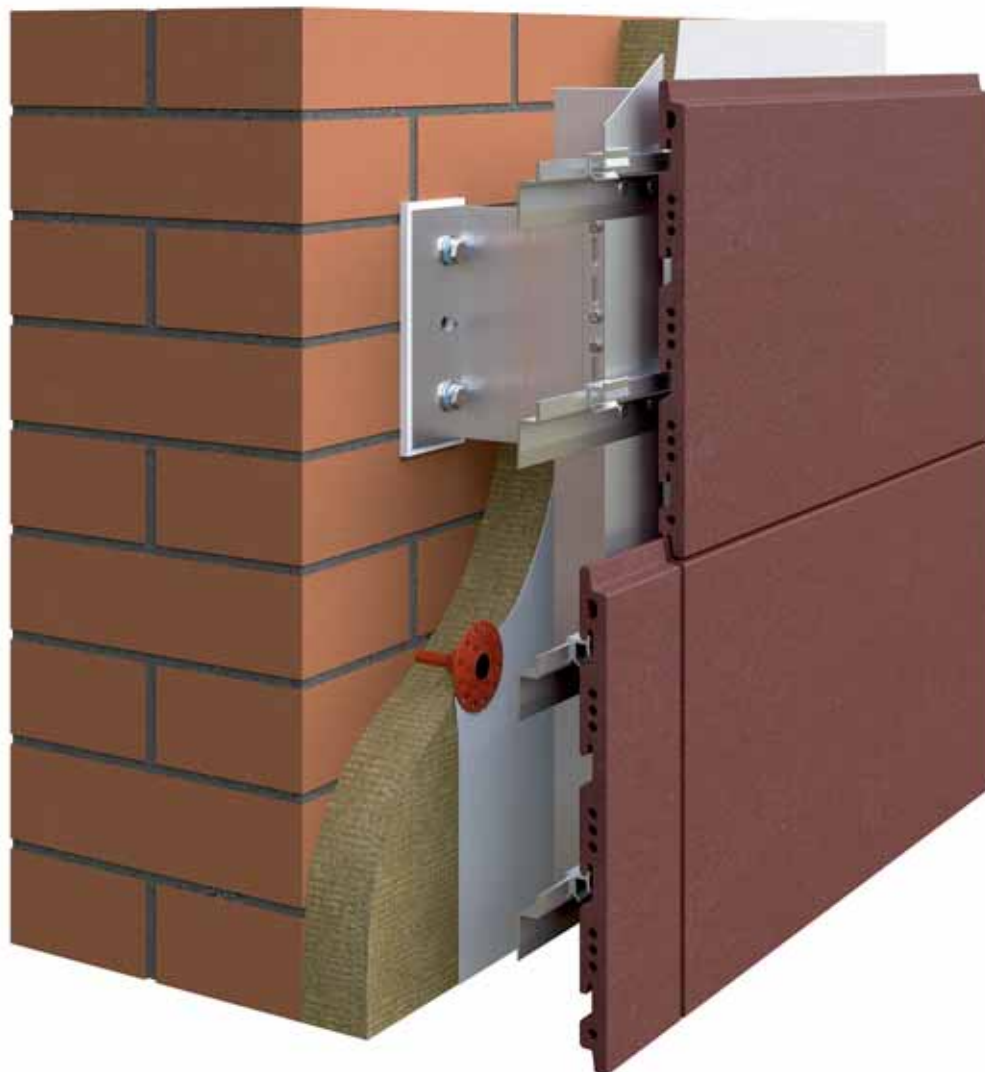
Facade System MTC-v-350

FACING MATERIAL:
vertically oriented solid and
hollow terracotta tiles

FIXING:
concealed with stainless steel clamps

ТЕРРАКОТОВЫЕ ПЛИТЫ

TERRACOTTA TILES



Фасадная система МТС-в-350

ОБЛИЦОВОЧНЫЙ МАТЕРИАЛ:
терракотовая и керамическая полнотелая
или пустотелая плита,
горизонтально расположенная

СПОСОБ КРЕПЛЕНИЯ
ОБЛИЦОВОЧНОГО МАТЕРИАЛА:
скрытый, на индивидуальных кляммерах
для различных типов и габаритов плит,
на горизонтальном профиле

Facade System MTC-v-350

FACING MATERIAL:
horizontally oriented solid
and hollow terracotta tiles

FIXING:
concealed with clamps
fixed to horizontal bars

КЕРАМИЧЕСКАЯ ЧЕРЕПИЦА

ROOF TILES



Фасадная система МТС-в-350

ОБЛИЦОВОЧНЫЙ МАТЕРИАЛ:
керамическая черепица

СПОСОБ КРЕПЛЕНИЯ
ОБЛИЦОВОЧНОГО МАТЕРИАЛА:
скрытый, при помощи самонарезающих
винтов и ветровых зажимов,
на горизонтальном профиле

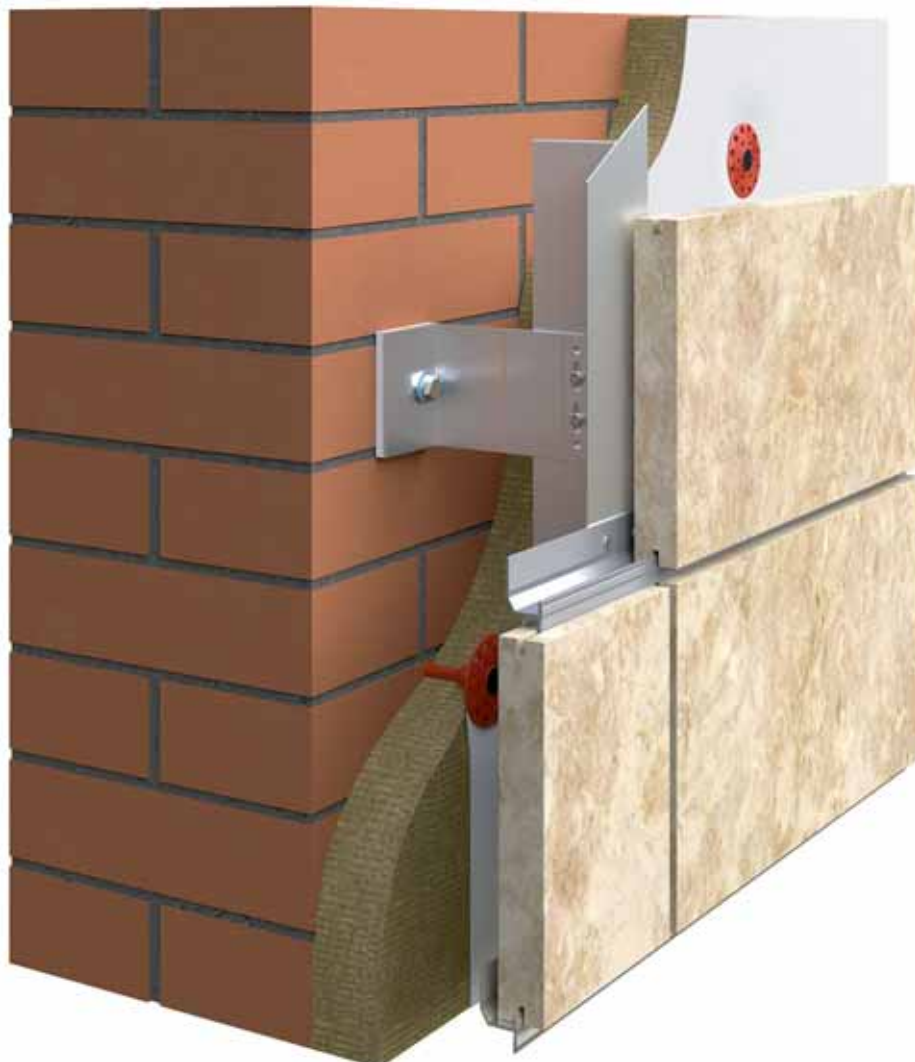
Facade System MTC-v-350

FACING MATERIAL:
ceramic roof tiles

FIXING:
concealed with tiles fixed to horizontal bars
with self-tapping screws and wind clamps

ОБЛИЦОВОЧНЫЕ ПЛИТЫ С ПРОПИЛАМИ

FACING TILES WITH SAW KERFS



Фасадная система MLV-v-20

ОБЛИЦОВОЧНЫЙ МАТЕРИАЛ:
натуральный камень прочных
и среднепрочных пород,
агломератно-гранитный композит
(агломерат)

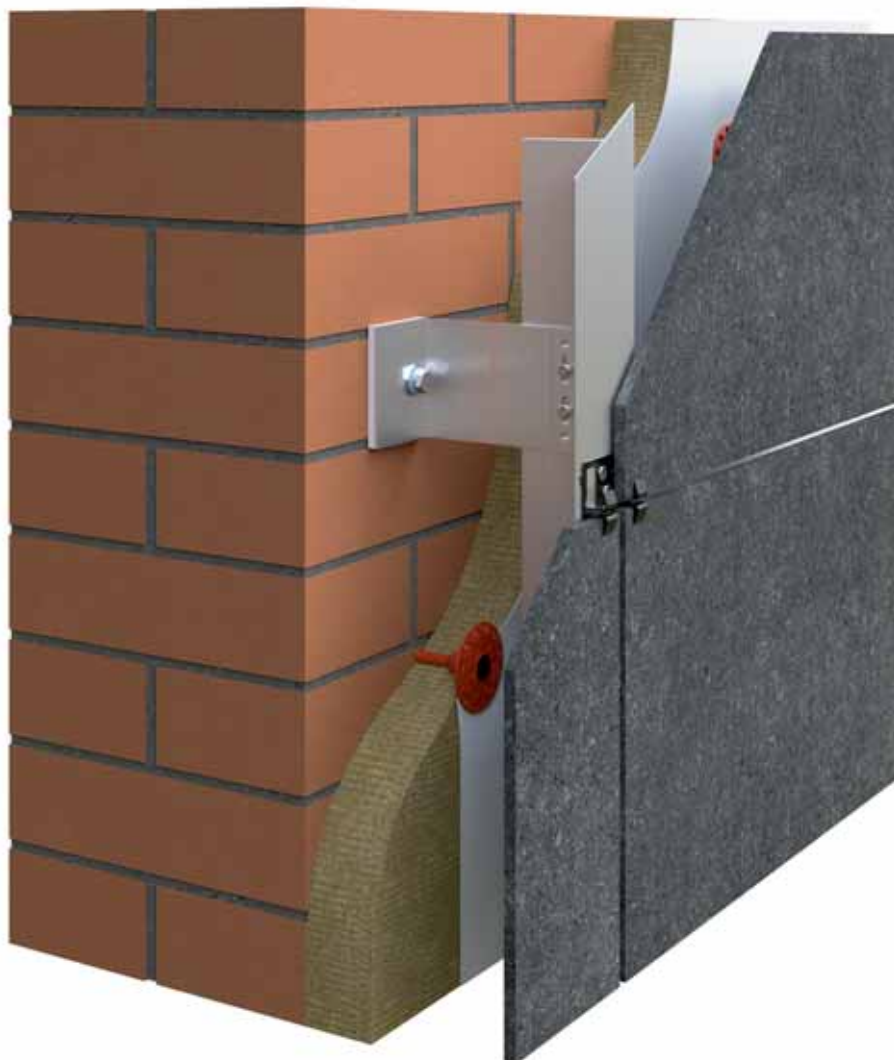
СПОСОБ КРЕПЛЕНИЯ
ОБЛИЦОВОЧНОГО МАТЕРИАЛА:
скрытый, на планках и кляммерах

Facade System MLV-v-20

FACING MATERIAL:
natural stone slabs (hardness:
medium hard rocks, hard rocks),
agglomerate granite composite slabs

FIXING:
concealed mounting clamps or bars

ПЛИТЫ КЕРАМОГРАНИТА PORCELAIN STONEWARE TILES



Фасадная система МТС-в-100 (MLV-в-20)

ОБЛИЦОВОЧНЫЙ МАТЕРИАЛ:
керамический гранит (керамогранит)
толщиной 8 - 16 мм

СПОСОБ КРЕПЛЕНИЯ
ОБЛИЦОВОЧНОГО МАТЕРИАЛА:
видимый, на кляммерах
из коррозионностойкой стали

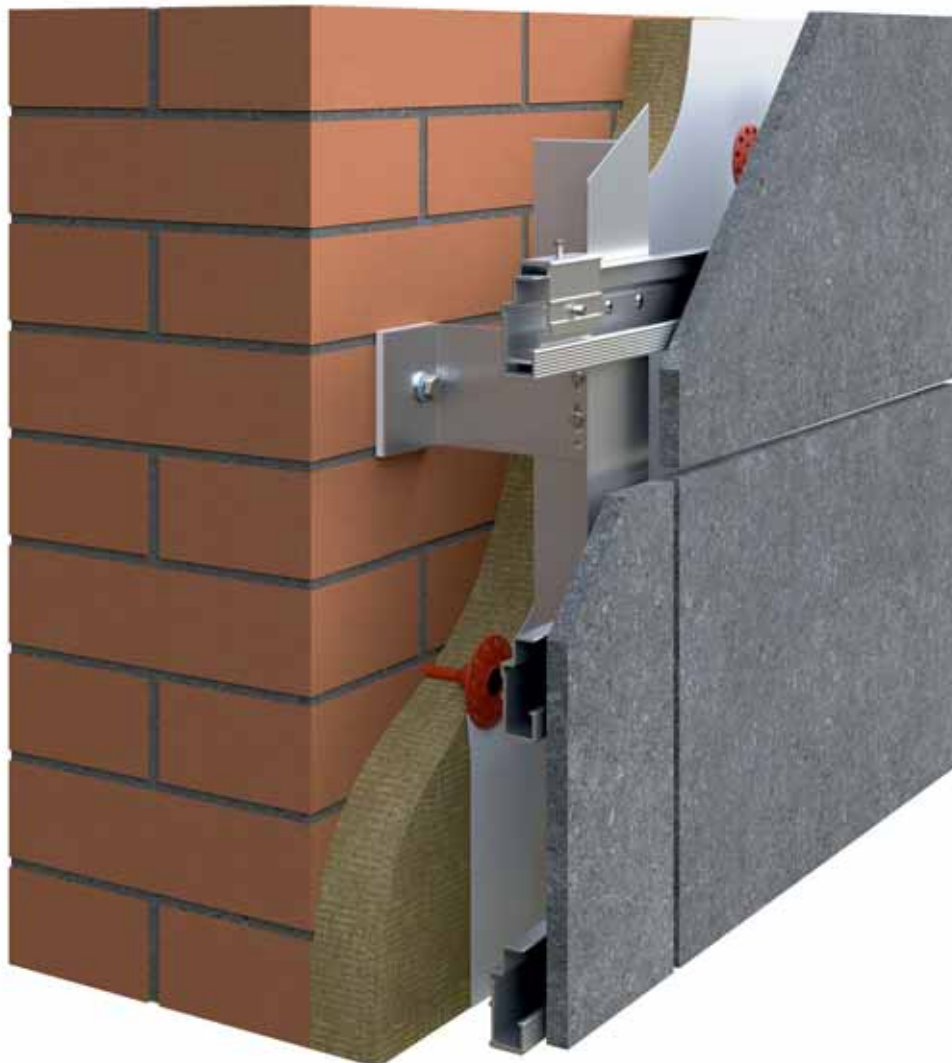
Facade System MTC-v-100 (MLV-v-20)

FACING MATERIAL:
porcelain stoneware tiles
8 to 16 mm thick

FIXING:
visible with stainless steel clamps

ОБЛИЦОВОЧНЫЕ ПЛИТЫ

FACING SLABS



Фасадная система MLV-v-20

ОБЛИЦОВОЧНЫЙ МАТЕРИАЛ:
керамический гранит, натуральный камень,
стеклофибробетон (СФБ), стеклокомпозит,
архитектурный и искусственный камень,
композит с натуральным камнем или стеклом,
агломератно-гранитный композит (агломерат)

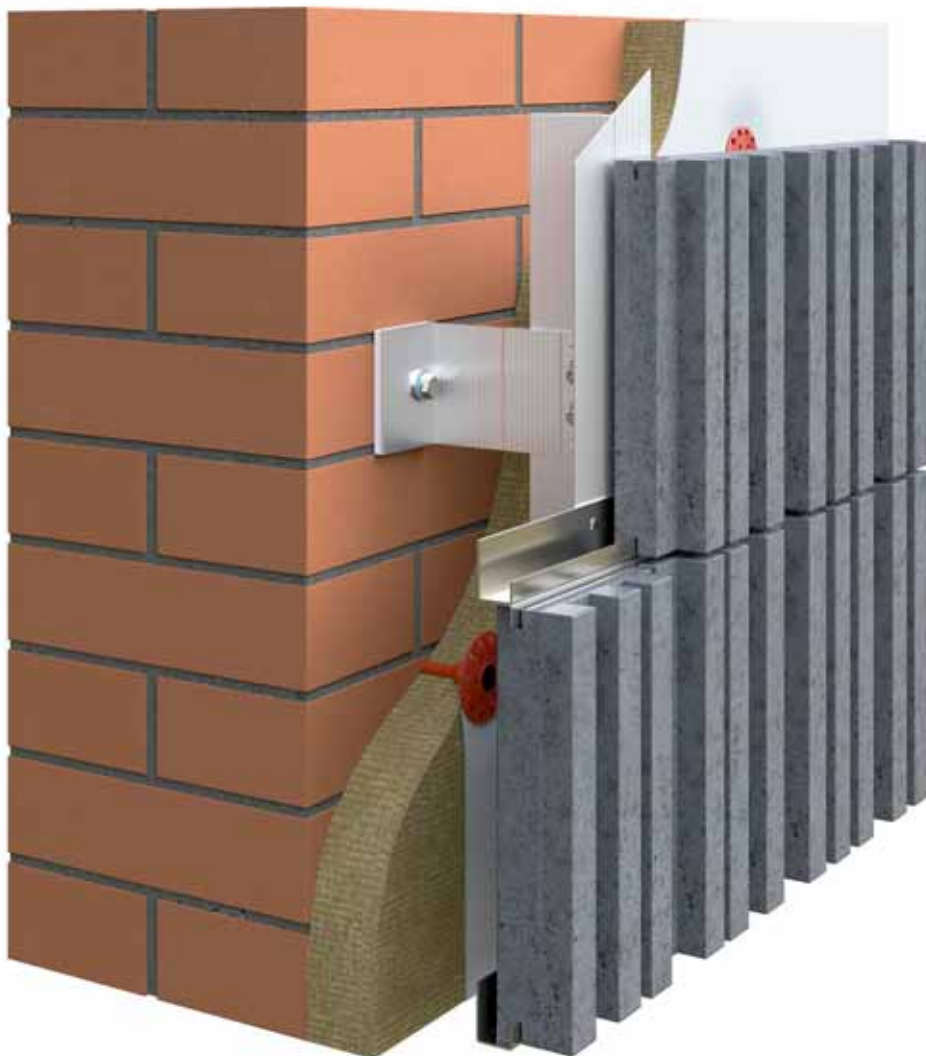
**СПОСОБ КРЕПЛЕНИЯ
ОБЛИЦОВОЧНОГО МАТЕРИАЛА:**
скрытый, на анкерных элементах, аграфах и
TRAG-профиле, с возможностью регулировок

Facade System MLV-v-20

FACING MATERIAL: porcelain stoneware tiles,
natural stone slabs, textured glassfibre reinforced
concrete slabs, fibre-glass composite panels,
artificial stone slabs, natural stone or glass
composite panels, agglomerate granite
composote slabs

FIXING:
concealed with KEIL anchors,
TRAG-profile and hangers

ОБЛИЦОВОЧНЫЕ ПЛИТЫ С ПРОПИЛАМИ FACING TILES WITH SAW KERFS



Фасадная система MLV-v-20

ОБЛИЦОВОЧНЫЙ МАТЕРИАЛ:
стеклофибробетон (СФБ), архитектурный и искусственный камень, натуральный камень прочных и среднежестких пород, агломератно-гранитный композит (агломерат)

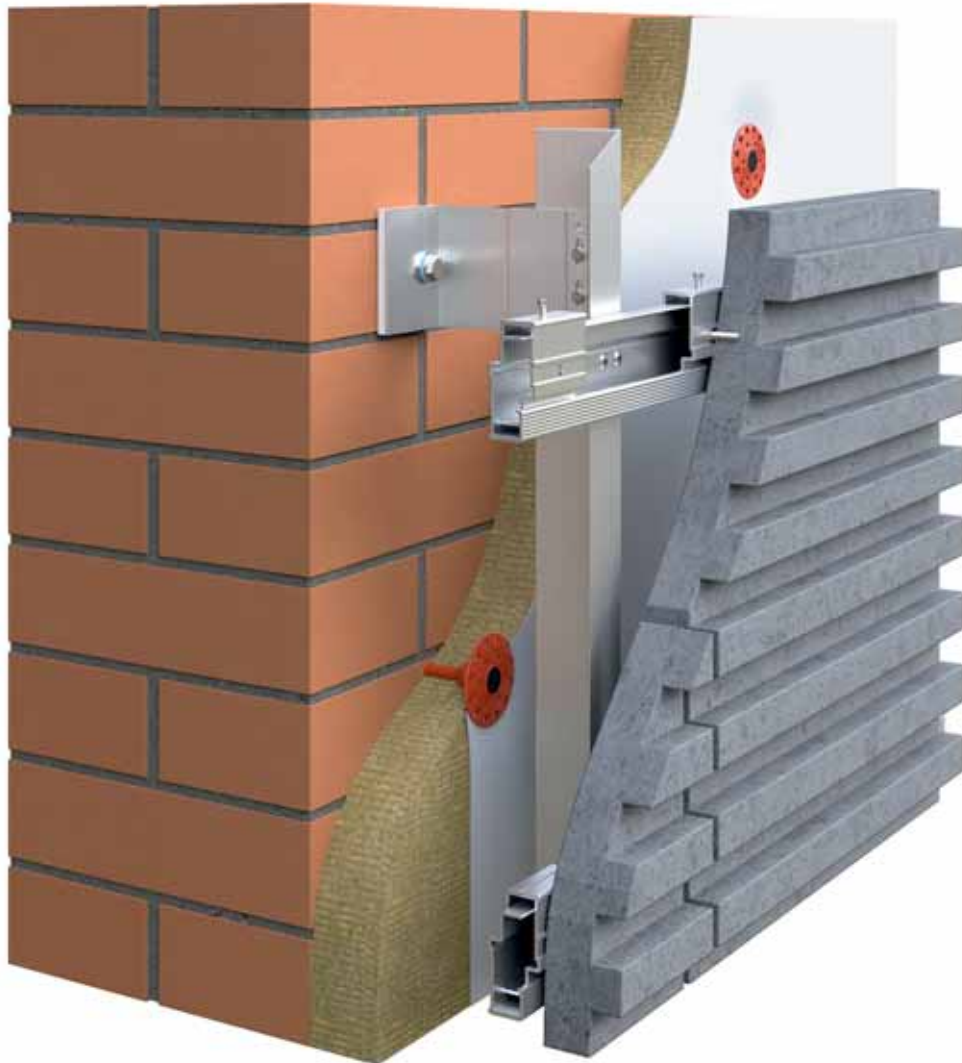
**СПОСОБ КРЕПЛЕНИЯ
ОБЛИЦОВОЧНОГО МАТЕРИАЛА:**
скрытый, на планках и кляммерах из коррозионностойкой стали

Facade System MLV-v-20

FACING MATERIAL:
textured glassfibre reinforced concrete slabs, artificial stone slabs, natural stone slabs (hardness: medium hard rocks, hard rocks), agglomerate granite composite slabs

FIXING:
concealed with stainless steel clamps or bars

ОБЛИЦОВОЧНЫЕ ЭЛЕМЕНТЫ С ЗАКЛАДНЫМИ ЭЛЕМЕНТАМИ FACING PANELS WITH CHEMICAL ANCHORS (EMBEDDED STUDS)



Фасадная система MLV-v-20

ОБЛИЦОВОЧНЫЙ МАТЕРИАЛ:
стеклофибробетон (СФБ),
архитектурный и искусственный камень,
композит с натуральным камнем

СПОСОБ КРЕПЛЕНИЯ
ОБЛИЦОВОЧНОГО МАТЕРИАЛА:
скрытый, на закладных элементах,
аграфах и TRAG-профиле,
с возможностью регулировок

Facade System MLV-v-20

FACING MATERIAL:
textured glassfibre reinforced
concrete slabs, artificial stone slabs

FIXING:
concealed fixing with TRAG-profile and
chemical anchors (embedded studs)

ОБЛИЦОВОЧНЫЕ ПЛИТЫ

FACING SLABS



Фасадная система MLV-v-20

ОБЛИЦОВОЧНЫЙ МАТЕРИАЛ:
фиброцемент (ФЦП), панели фасадные из
минеральной (каменной) ваты,
бумажно-слоистый пластик (HPL)

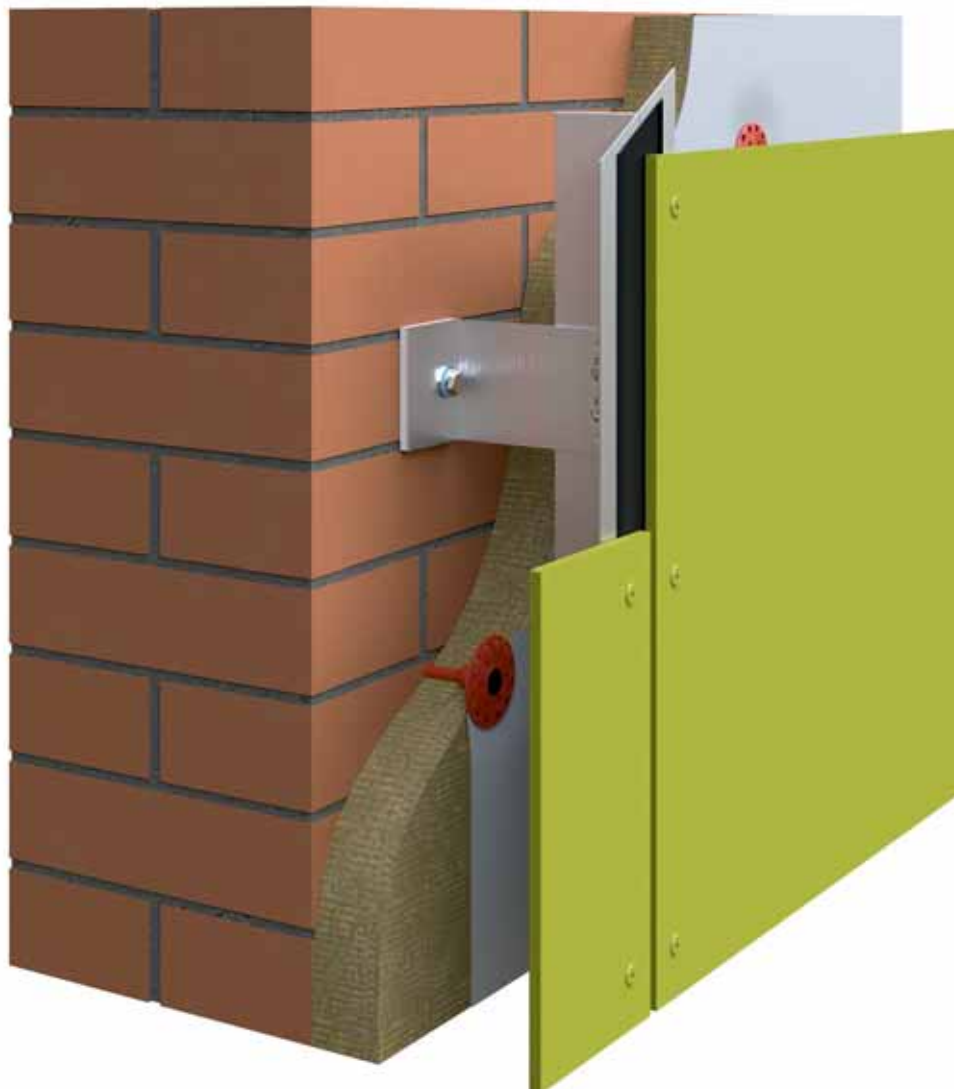
СПОСОБ КРЕПЛЕНИЯ
ОБЛИЦОВОЧНОГО МАТЕРИАЛА:
скрытый, на анкерных элементах/винтах,
аграфах и TRAG-профиле,
с возможностью регулировок

Facade System MLV-v-20

FACING MATERIAL:
fiber cement panels,
RockPanels, HPL panels

FIXING:
concealed with KEIL anchors,
TRAG-profile and hangers

ОБЛИЦОВОЧНЫЕ ПАНЕЛИ, ЛИСТЫ FACING PANELS, SHEET CLADDING



Фасадная система МТА-в-100

ОБЛИЦОВОЧНЫЙ МАТЕРИАЛ:
фиброцемент (ФЦП), минеральная вата (Rockpanel), бумажно-слоистый пластик (HPL) асбестоцемент, алюминиевый композит, стальной композит, коррозионноустойчивая сталь, оцинкованная сталь с покрытием, алюминий, в т.ч. с покрытием

СПОСОБ КРЕПЛЕНИЯ
ОБЛИЦОВОЧНОГО МАТЕРИАЛА:
видимый, вытяжные заклепки или самонарезающие винты

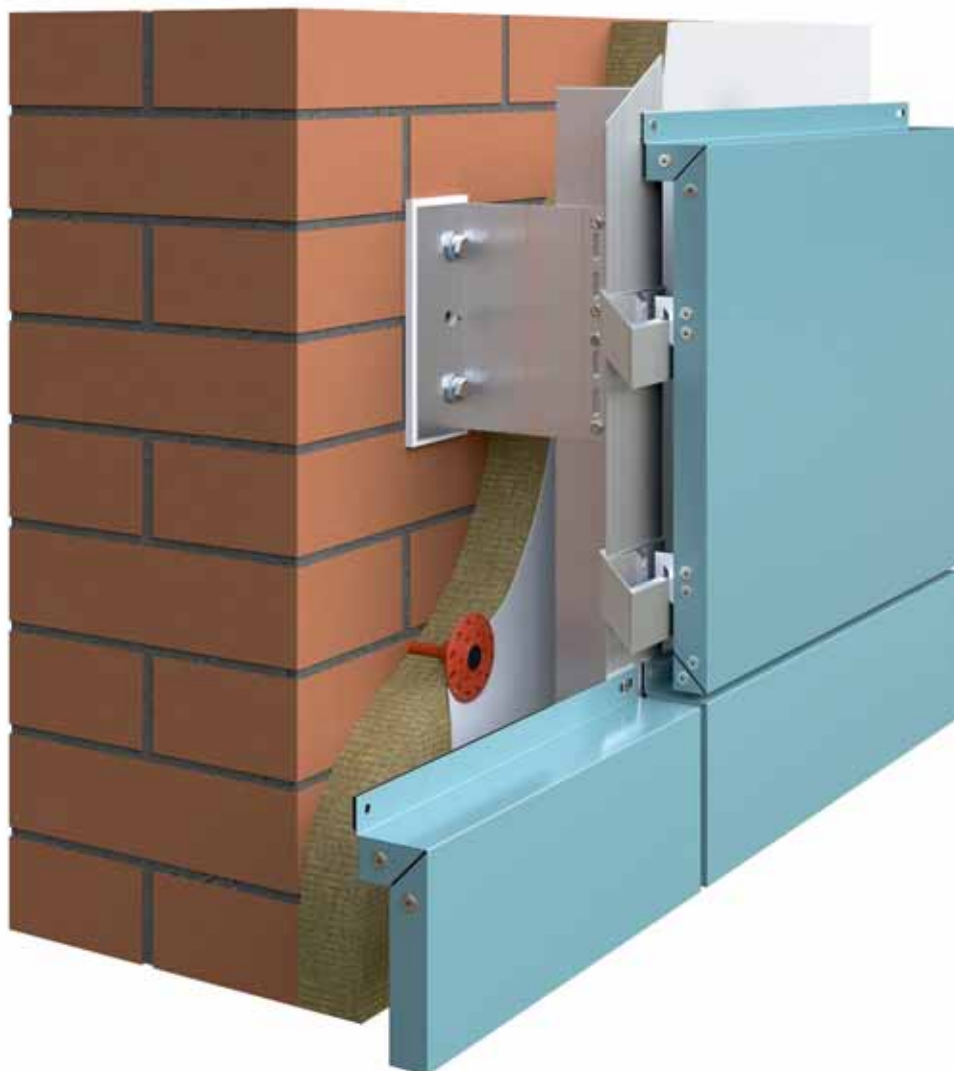
Facade System MTA-v-100

FACING MATERIAL:
fiber cement panels, HPL panels, RockPanels, asbestos-cements slabs, aluminium composite panels, steel composite panels, stainless steel panels, polymer-coated galvanized steel panels, aluminium panels

FIXING:
pop-rivets or tapping screws

ФАСАДНЫЕ КАССЕТЫ

FACADE CASSETTES



Фасадная система МТН-в-100

ОБЛИЦОВОЧНЫЙ МАТЕРИАЛ:
алюминиевый композит, стальной композит,
коррозионностойкая сталь, оцинкованная
сталь с покрытием, алюминий, в т.ч. с
покрытием

**СПОСОБ КРЕПЛЕНИЯ
ОБЛИЦОВОЧНОГО МАТЕРИАЛА:**
скрытый, на кляках и каретках,
кассетных профилях

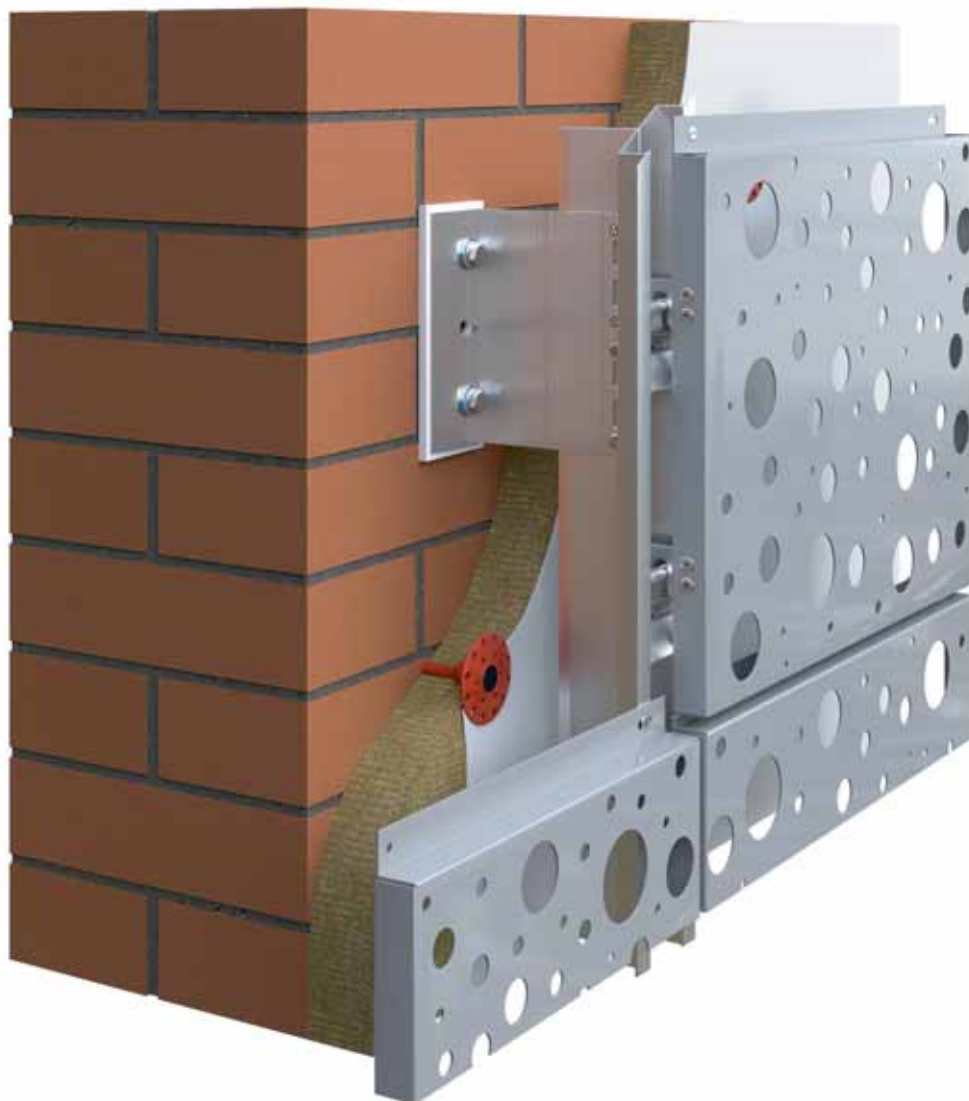
Facade System MTH-v-100

FACING MATERIAL:
aluminium composite cassettes,
steel composite cassettes, stainless steel cassettes,
polymer-coated galvanized steel cassettes,
aluminium cassettes.

FIXING:
concealed with latches (slide holders and
cassette hangers), cassette profiles

ФАСАДНЫЕ КАССЕТЫ

FACADE CASSETTES



Фасадная система МТН-в-100

ОБЛИЦОВОЧНЫЙ МАТЕРИАЛ:
алюминиевый композит, стальной композит,
коррозионностойкая сталь, оцинкованная
сталь с покрытием, алюминий,
в т.ч. с покрытием

**СПОСОБ КРЕПЛЕНИЯ
ОБЛИЦОВОЧНОГО МАТЕРИАЛА:**
скрытый, на иклях и каретках, кассетных
профилях

Facade System MTH-v-100

FACING MATERIAL:
perforated aluminium composite cassettes,
steel composite cassettes, stainless steel cassettes,
polymer-coated galvanized steel cassettes,
aluminium cassettes.

FIXING:
concealed with latches (slide holders and
cassette hangers), cassette profiles

ШИРОКОФОРМАТНАЯ КЕРАМИКА

LARGE-SIZED PORCELAIN STONEWARE TILES



Фасадная система MLK-v-300

ОБЛИЦОВОЧНЫЙ МАТЕРИАЛ:
широкоформатная керамика
толщиной 3 - 6 мм

СПОСОБ КРЕПЛЕНИЯ
ОБЛИЦОВОЧНОГО МАТЕРИАЛА:
комбинированный: видимый,
механический, на трехсоставных планках,
с окрашенной видимой частью и скрытый,
на клеевых планках

Facade System MLK-v-300

FACING MATERIAL:
large-sized porcelain stoneware
tiles 3 to 6 mm thick

FIXING:
mixed: visible with mechanically mounted
threepart horizontal bars and concealed with
adhesive-mounted bars

ШИРОКОФОРМАТНАЯ КЕРАМИКА LARGE-SIZED PORCELAIN STONEWARE TILES



Фасадная система MLK-v-300

ОБЛИЦОВОЧНЫЙ МАТЕРИАЛ:
широкоформатная керамика
толщиной 3 - 6 мм

СПОСОБ КРЕПЛЕНИЯ
ОБЛИЦОВОЧНОГО МАТЕРИАЛА:
комбинированный: видимый,
механический, на окрашенных планках
и скрытый, на клеевых планках

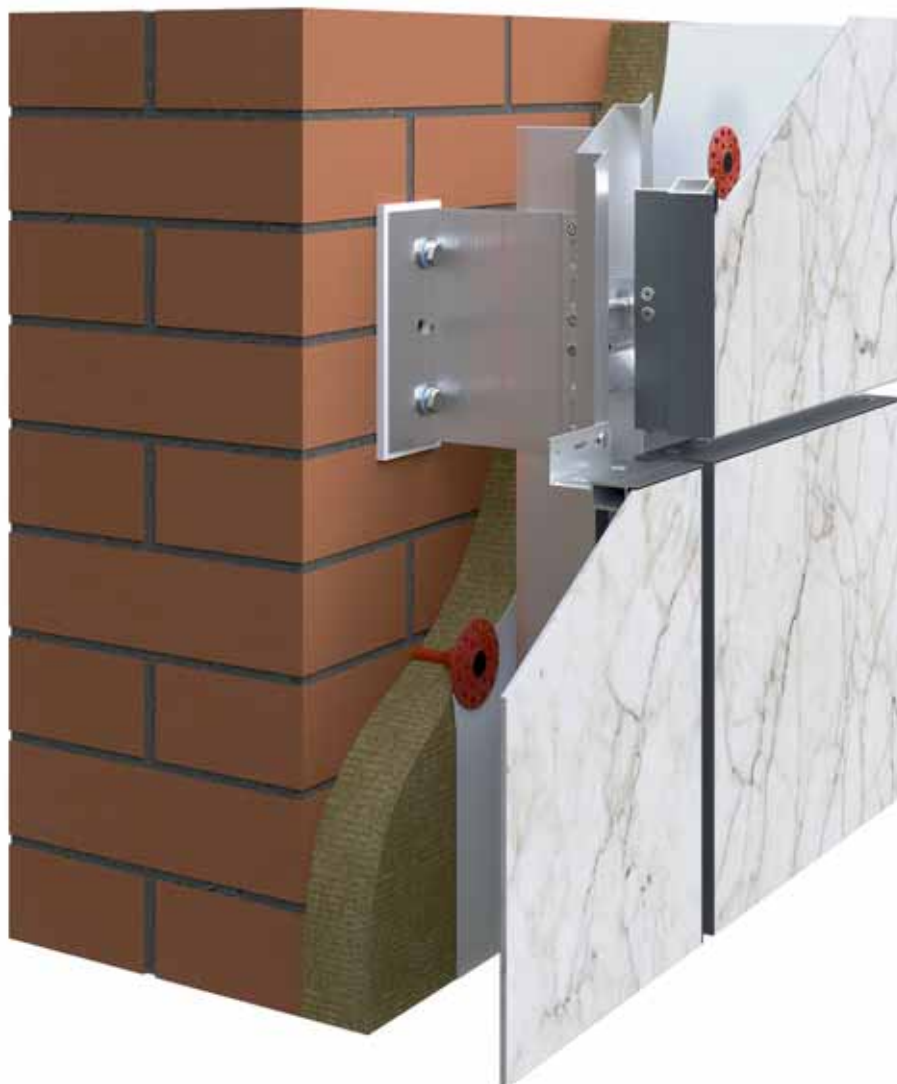
Facade System MLK-v-300

FACING MATERIAL:
large-sized porcelain stoneware
tiles 3 to 6 mm thick

FIXING:
mixed: visible with mechanically mounted
painted horizontal bars and concealed with
adhesive-mounted bars

ШИРОКОФОРМАТНАЯ КЕРАМИКА

LARGE-SIZED PORCELAIN STONEWARE TILES



Фасадная система MLK-v-300

ОБЛИЦОВОЧНЫЙ МАТЕРИАЛ:
широкоформатная керамика
толщиной 3 - 6 мм

СПОСОБ КРЕПЛЕНИЯ
ОБЛИЦОВОЧНОГО МАТЕРИАЛА:
в кассетах из алюминиевых профилей
с окрашенным бортом или окрашенной
прижимной планкой

Facade System MLK-v-300

FACING MATERIAL:
large-sized porcelain stoneware
tiles 3 to 6 mm thick

FIXING:
concealed with latches (slide holders
and cassette hangers), cassette-shaped by
aluminium cassette profiles

ЗАКАЛЁННОЕ СТЕКЛО И СТЕМАЛИТ TEMPERED GLASS AND STEMALITE



Фасадная система MLK-v-300

ОБЛИЦОВОЧНЫЙ МАТЕРИАЛ:
закаленное стекло или стемалит
толщиной 4 - 8 мм

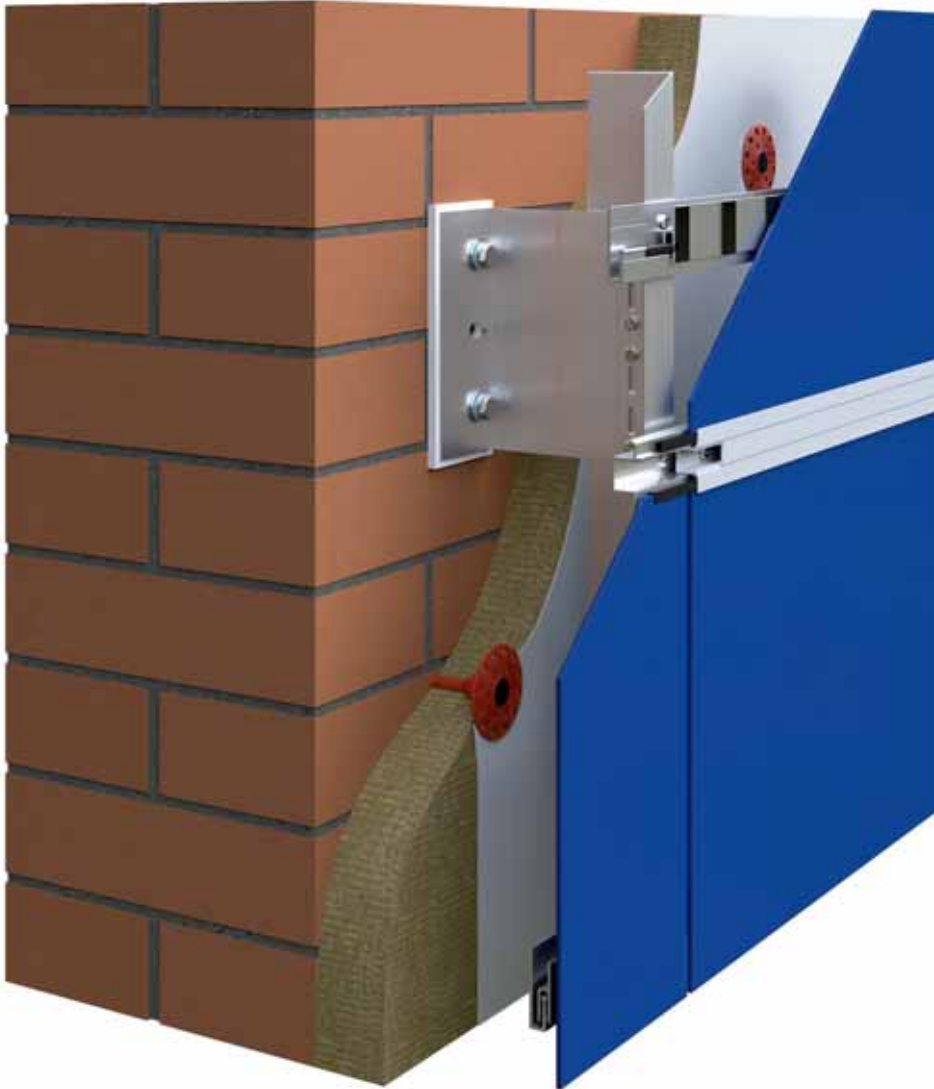
СПОСОБ КРЕПЛЕНИЯ
ОБЛИЦОВОЧНОГО МАТЕРИАЛА:
в кассетах из алюминиевых профилей
с окрашенной прижимной планкой
и уплотнителем

Facade System MLK-v-300

FACING MATERIAL:
tempered glass and stermalite
4 to 8 mm thick

FIXING:
concealed with latches
(slide holders and cassette hangers),
cassette-shaped by aluminium
cassette profiles

ЗАКАЛЁННОЕ СТЕКЛО И СТЕМАЛИТ TEMPERED GLASS AND STEMALITE



Фасадная система MLK-v-300

ОБЛИЦОВОЧНЫЙ МАТЕРИАЛ:
закаленное стекло или стемалит
толщиной 4 - 8 мм

СПОСОБ КРЕПЛЕНИЯ
ОБЛИЦОВОЧНОГО МАТЕРИАЛА:
комбинированный: видимый,
механический, на трехсоставных планках,
с окрашенной видимой частью и скрытый,
на клеевых планках

Facade System MLK-v-300

FACING MATERIAL:
tempered glass and sternalite
4 to 8 mm thick

FIXING:
mixed: visible with mechanically mounted
threepart horizontal bars and concealed with
adhesive-mounted bars

ЗАКАЛЁННОЕ СТЕКЛО И СТЕМАЛИТ TEMPERED GLASS AND STEMALITE



Фасадная система MLK-v-300

ОБЛИЦОВОЧНЫЙ МАТЕРИАЛ:
закаленное стекло или стемалит
толщиной 4 - 8 мм

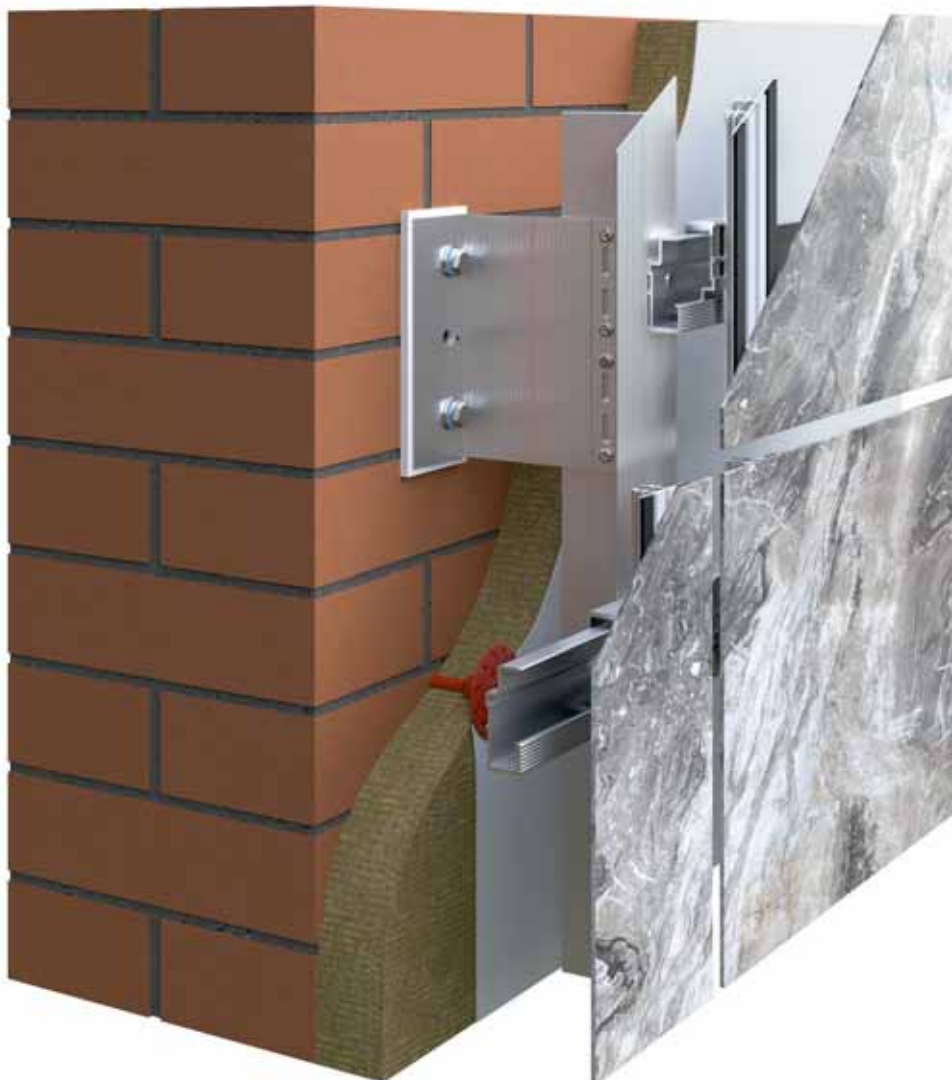
СПОСОБ КРЕПЛЕНИЯ
ОБЛИЦОВОЧНОГО МАТЕРИАЛА:
видимый, в рамном профиле
со штапиком и уплотнителем

Facade System MLK-v-300

FACING MATERIAL:
tempered glass and steralite
4 to 8 mm thick

FIXING:
visible in framed profile
with staple and gasket

ЗАКАЛЁННОЕ СТЕКЛО И СТЕМАЛИТ TEMPERED GLASS AND STEMALITE



Фасадная система MLK-v-300

ОБЛИЦОВОЧНЫЙ МАТЕРИАЛ:
закаленное стекло или стемалит
толщиной 4 - 8 мм

СПОСОБ КРЕПЛЕНИЯ
ОБЛИЦОВОЧНОГО МАТЕРИАЛА:
скрытый, клеевой, на М-профиле,
аграфах и TRAG-профиле,
с возможностью регулировки

Facade System MLK-v-300

FACING MATERIAL:
tempered glass and steralite
4 to 8 mm thick

FIXING:
concealed: adhesive binding
with M-profile, TRAG-profile
and hangers

ЗАКАЛЁННОЕ СТЕКЛО И СТЕМАЛИТ TEMPERED GLASS AND STEMALITE



Фасадная система MLK-v-300

ОБЛИЦОВОЧНЫЙ МАТЕРИАЛ:
закаленное стекло или стемалит
толщиной 4 - 8 мм

СПОСОБ КРЕПЛЕНИЯ
ОБЛИЦОВОЧНОГО МАТЕРИАЛА:
видимый, на окрашенных
кляммерах с уплотнителем

Facade System MLK-v-300

FACING MATERIAL:
tempered glass and
stemalite 4 to 8 mm thick

FIXING:
visible with clamps with gasket

ОБЛИЦОВОЧНЫЕ МАТЕРИАЛЫ С КРЕПЛЕНИЕМ НА СЭНДВИЧ-ПАНЕЛИ

FACING MATERIALS FIXED TO SANDWICH PANELS



Фасадная система MLK-v-300 Deco

ОБЛИЦОВОЧНЫЙ МАТЕРИАЛ:

плиты керамогранита, в т.ч. широкоформатная керамика, фиброцементные панели (ФЦП), панели из бумажно-слоистого пластика (HPL), панели из минеральной ваты (Rockpanel), кассеты и листы из алюминиевого или стального композита, коррозионностойкой стали, оцинкованной стали с покрытием, алюминия, в т.ч. с покрытием

СПОСОБ КРЕПЛЕНИЯ

ОБЛИЦОВОЧНОГО МАТЕРИАЛА:

кляммеры, кассетное крепление, клеевое крепление, заклепки, анкеры и саморезы, икли, каретки и т.д

Facade System MLK-v-300 Deco

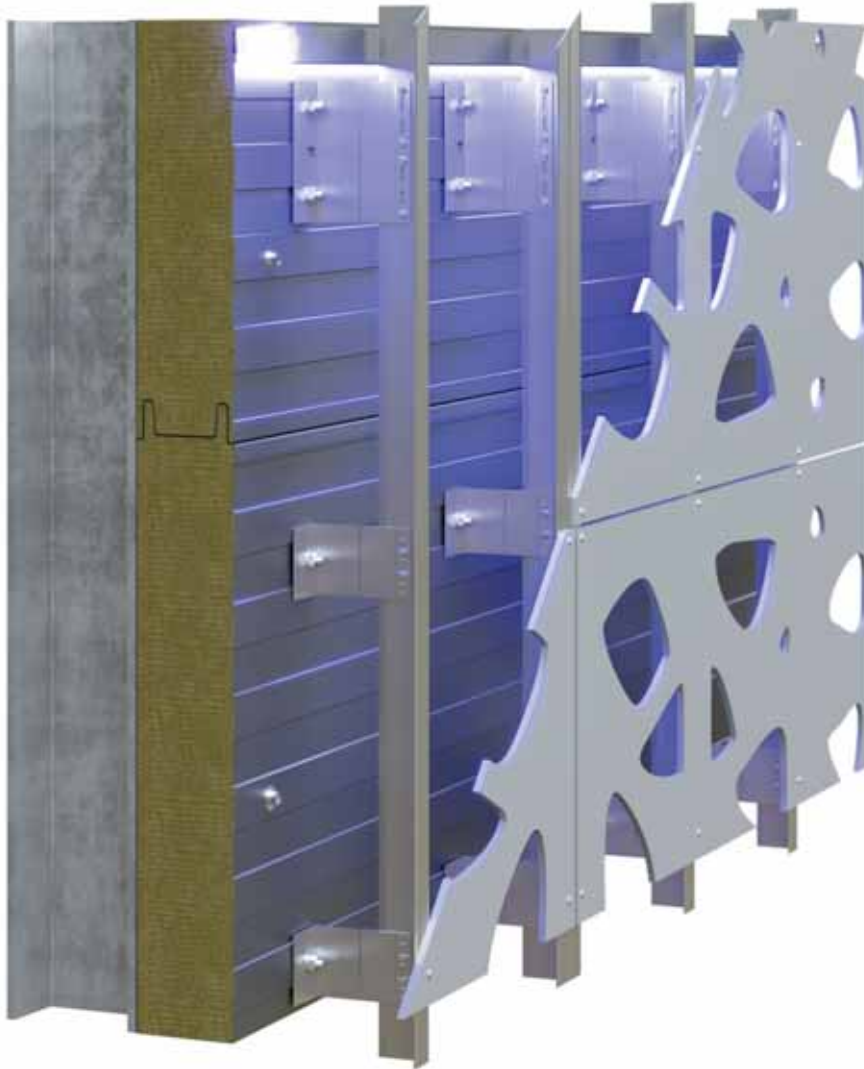
FACING MATERIAL:

porcelain stoneware tiles including large-sized tiles; fiber cement panels; HPL panels; Rockpanels; aluminium or steel composite cassettes; aluminium, stainless steel or polymer-coated galvanized steel sheets

FIXING:

clamps, rivets, anchors or self-tapping screws, adhesive mounting, latches (slide holders and cassette hangers)

ОБЛИЦОВОЧНЫЕ МАТЕРИАЛЫ С КРЕПЛЕНИЕМ НА СЭНДВИЧ-ПАНЕЛИ FACING MATERIALS FIXED TO SANDWICH PANELS



Фасадная система MLK-v-300 Deco

ОБЛИЦОВОЧНЫЙ МАТЕРИАЛ:

плиты керамогранита, в т.ч. широкоформатная керамика, фиброцементные панели (ФЦП), панели из бумажно-слоистого пластика (HPL), панели из минеральной ваты (Rockpanel), кассеты и листы из алюминиевого или стального композита, коррозионнстойкой стали, оцинкованной стали с покрытием, алюминия, в т.ч. с покрытием

СПОСОБ КРЕПЛЕНИЯ

ОБЛИЦОВОЧНОГО МАТЕРИАЛА:

кляммеры, кассетное крепление, клеевое крепление, заклепки, анкеры и саморезы, икли, каретки и т.д.

Facade System MLK-v-300 Deco

FACING MATERIAL:

porcelain stoneware tiles including large-sized tiles; fiber cement panels; HPL panels; Rockpanels; aluminium or steel composite cassettes; aluminium, stainless steel or polymer-coated galvanized steel sheets

FIXING:

clamps, rivets, anchors or self-tapping screws, adhesive mounting, latches (slide holders and cassette hangers)

КИРПИЧ

BRICK



Фасадная система MTC-v-350 Al

ОБЛИЦОВОЧНЫЙ МАТЕРИАЛ:
керамические и бетонные полнотелые плитки
под кирпич толщиной до 55 мм

СПОСОБ КРЕПЛЕНИЯ
ОБЛИЦОВОЧНОГО МАТЕРИАЛА:
скрытый, на планках
из коррозионностойкой стали

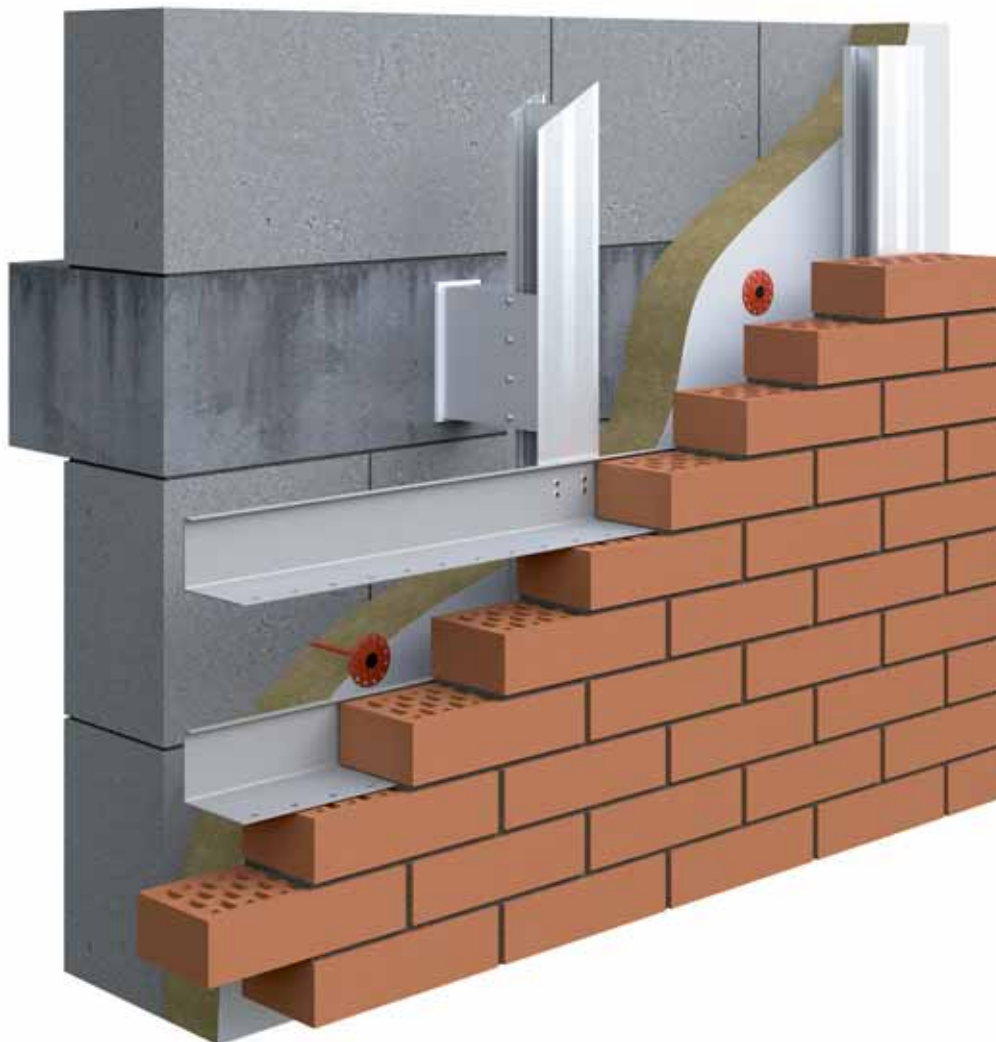
Facade System MTC-v-350 Al

FACING MATERIAL:
brick-like concrete/ceramic solid tiles
up to 55mm thick

FIXING:
concealed with stainless steel bars

КИРПИЧ

BRICK



Фасадная система МТС-v-350 AI

ОБЛИЦОВОЧНЫЙ МАТЕРИАЛ:
кирпич клинкерный, керамический,
силикатный, шамотный и гиперпрессованный;
рядовой и облицовочный; полнотельный
и пустотелый

**СПОСОБ КРЕПЛЕНИЯ
ОБЛИЦОВОЧНОГО МАТЕРИАЛА:**
кирпичная кладка на стальных
горизонтальных планках, установленных
на алюминиевой подконструкции,
закреплённой к строительному
основанию здания.

Facade System MTC-v-350 AI

FACING MATERIAL:
solid and hollow, common and face bricks,
clinker bricks, ceramic bricks, sand lime bricks,
re bricks, hyperpressed bricks.

FIXING:
concealed with horizontally oriented steel bars
that are fixed to aluminium facade subsystem.

КИРПИЧ

BRICK



Фасадная система MTC-v-350 St

ОБЛИЦОВОЧНЫЙ МАТЕРИАЛ:
кирпич клинкерный, керамический,
силикатный, шамотный и гиперпрессованный;
рядовой и облицовочный;
полнотельный и пустотельный

СПОСОБ КРЕПЛЕНИЯ
ОБЛИЦОВОЧНОГО МАТЕРИАЛА:
кирпичная кладка на гибких связях,
несущих профилях (уголках)
и подставках (удлинителях),
установленных на кронштейнах,
закреплённых к нижней поверхности
плит перекрытий зданий.

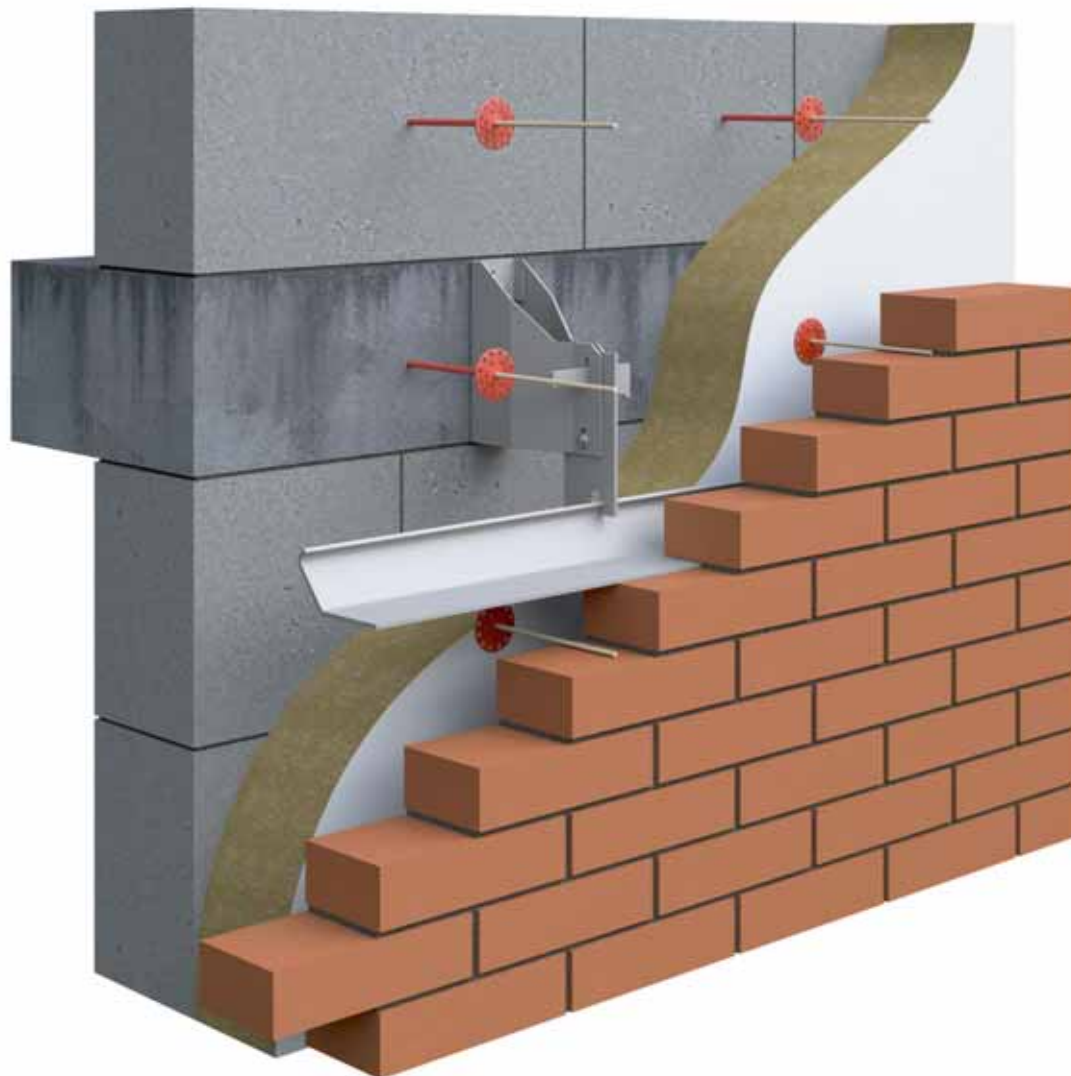
Facade System MTC-v-350 St

FACING MATERIAL:
lime bricks, re bricks, hyperpressed
solid and hollow, common and face

FIXING:
concealed with bearing L-section proles,
carriers and exible connectors. L-section profiles
and carriers are fixed to brackets that are fastened
to the underside of of interfloorings.

КИРПИЧ

BRICK



Фасадная система MTC-v-350 St

ОБЛИЦОВОЧНЫЙ МАТЕРИАЛ:
кирпич клинкерный, керамический,
силикатный, шамотный и гиперпрессованный;
рядовой и облицовочный;
полнотелый и пустотелый

**СПОСОБ КРЕПЛЕНИЯ
ОБЛИЦОВОЧНОГО МАТЕРИАЛА:**
кирпичная кладка на гибких связях,
несущих профилях (уголках)
и подставках (удлинителях),
установленных на кронштейнах,
закреплённых в торцы
плит перекрытий зданий.

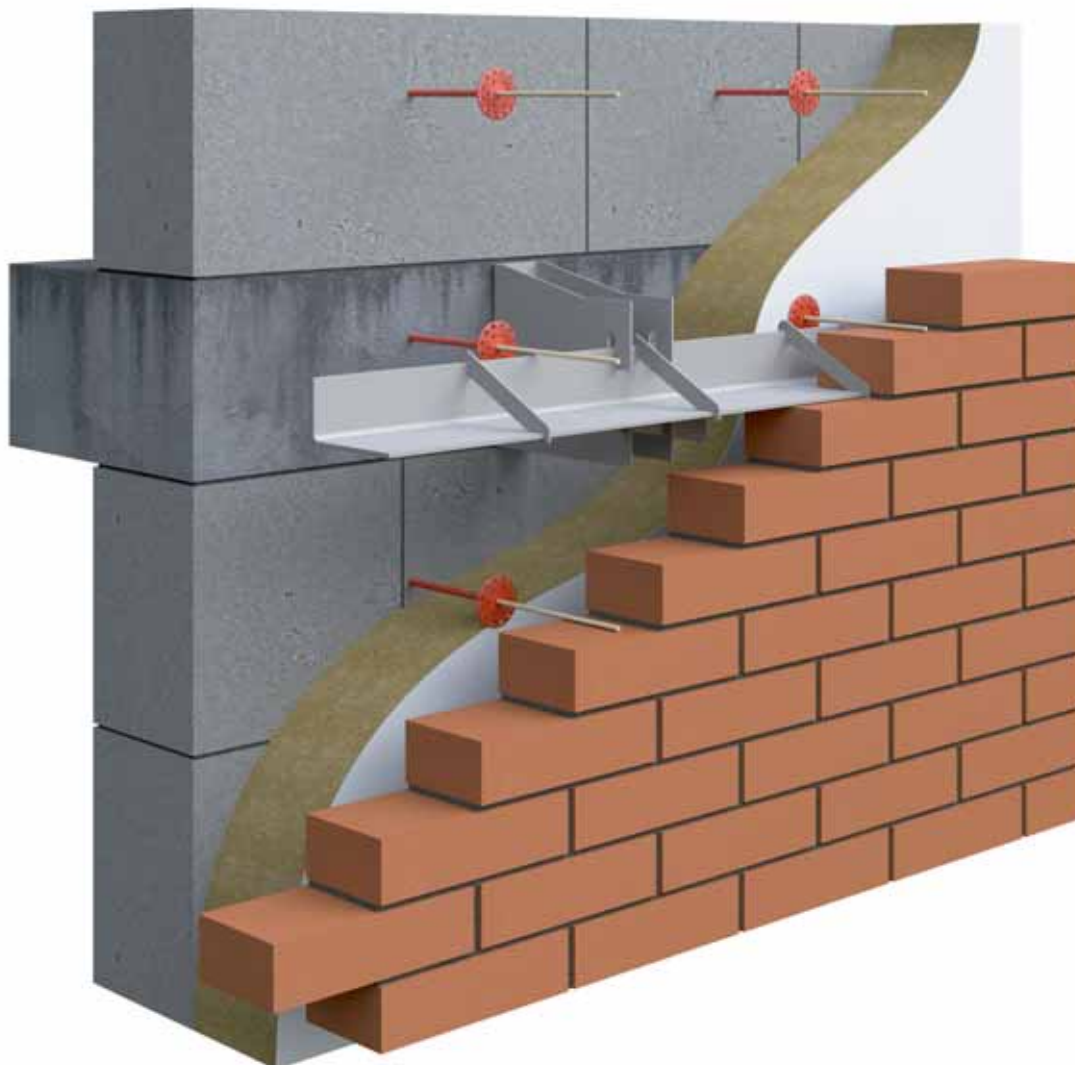
Facade System MTC-v-350 St

FACING MATERIAL:
lime bricks, re bricks, hyperpressed
solid and hollow, common and face

FIXING:
concealed with bearing L-section proles,
carriers and exible connectors. L-section profiles
and carriers are fixed to brackets that are fastened
to the underside of of interfloorings.

КИРПИЧ

BRICK



Фасадная система MTC-v-350 St

ОБЛИЦОВОЧНЫЙ МАТЕРИАЛ:
кирпич клинкерный, керамический,
силикатный, шамотный и гиперпрессованный;
рядовой и облицовочный;
полнотельный и пустотельный

**СПОСОБ КРЕПЛЕНИЯ
ОБЛИЦОВОЧНОГО МАТЕРИАЛА:**
кирпичная кладка на гибких связях
и несущих профилях (уголках),
установленных на кронштейны,
закреплённых в торцы плит
перекрытий зданий.

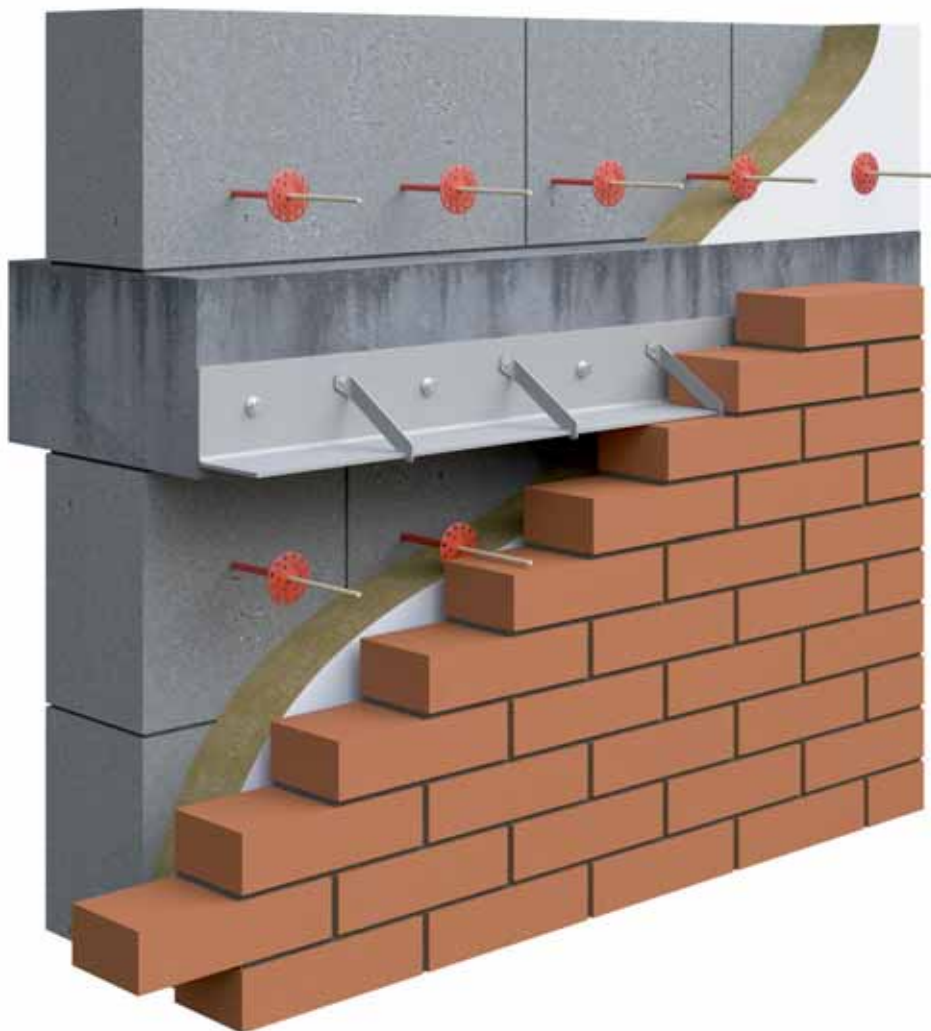
Facade System MTC-v-350 St

FACING MATERIAL:
solid and hollow, common and face bricks,
clinker bricks, ceramic bricks, sand lime bricks,
re bricks, hyperpressed bricks.

FIXING:
concealed with bearing L-section proles
and exible connectors. L-section profiles
are fixed to brackets that are fastened
to interfloorings.

КИРПИЧ

BRICK



Фасадная система MTC-v-350 St

ОБЛИЦОВОЧНЫЙ МАТЕРИАЛ:
кирпич клинкерный, керамический,
силикатный, шамотный и гиперпрессованный;
рядовой и облицовочный;
полнотелый и пустотелый

**СПОСОБ КРЕПЛЕНИЯ
ОБЛИЦОВОЧНОГО МАТЕРИАЛА:**
кирпичная кладка на гибких связях и несущих
профилях (уголках), закреплённых
в торцы плит перекрытий зданий.

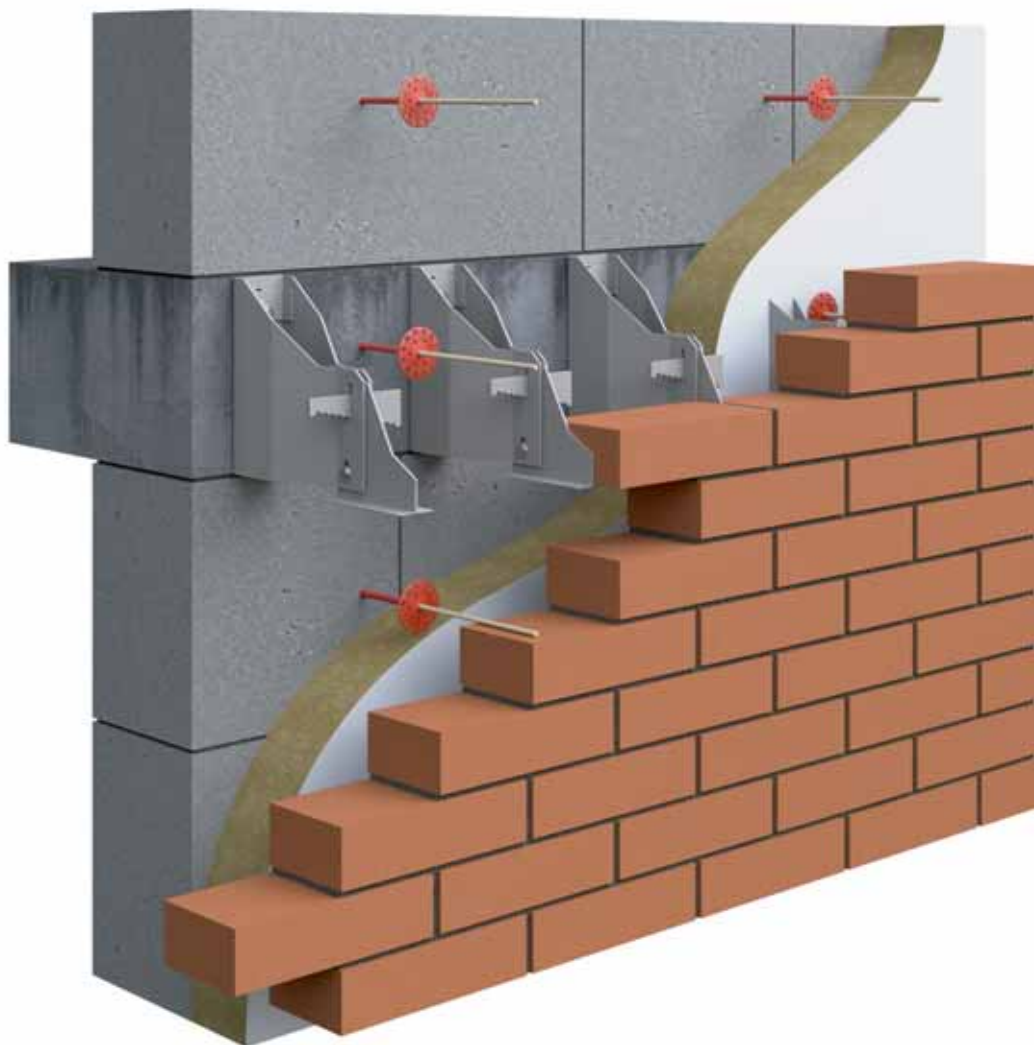
Facade System MTC-v-350 St

FACING MATERIAL:
solid and hollow, common and face bricks,
clinker bricks, ceramic bricks, sand lime bricks,
re bricks, hyperpressed bricks.

FIXING:
concealed with bearing L-section proles
and flexible connectors. L-section profiles
are fixed to interoorings.

КИРПИЧ

BRICK



Фасадная система MTC-v-350 St

ОБЛИЦОВОЧНЫЙ МАТЕРИАЛ:
кирпич клинкерный, керамический,
силикатный, шамотный и гиперпрессованный;
рядовой и облицовочный;
полнотельный и пустотельный

**СПОСОБ КРЕПЛЕНИЯ
ОБЛИЦОВОЧНОГО МАТЕРИАЛА:**
кирпичная кладка на гибких связях
и подставках (удлинителях), установленных
на кронштейны, закреплённых
в торцы плит перекрытий зданий.

Facade System MTC-v-350 St

FACING MATERIAL:
solid and hollow, common and face bricks,
clinker bricks, ceramic bricks, sand lime bricks,
re bricks, hyperpressed bricks.

FIXING:
concealed with carriers. Carriers are fixed
to brackets that are fastened to interfloorings.

МЕЖЭТАЖНАЯ СИСТЕМА DT-ПРОФИЛЬ

INTERFLOOR SYSTEM DT-PROFILE



Система имеет минимум деталей, алюминий легко подвергается механической обработке, поэтому система проста и удобна в монтаже.

Стык профилей вынесен из кронштейна, что позволяет организовывать горизонтальный руст облицовки в любом удобном месте по высоте этажа.

Имеется набор профилей разного сечения для подбора оптимального варианта для каждого конкретного случая.

DT-профиль – профиль с тавровым сечением, в котором масса распределена по сечению наиболее рациональным образом, благодаря чему при одинаковых прочностных характеристиках с профилями трубчатого сечения получаем меньший вес и более привлекательную цену.

Позволяет крепить системы NordFOX с установкой кронштейнов только в межэтажные перекрытия, без крепления к стене.

Высота этажа – до 6 метров.

Используется профиль двутаврового сечения.

Interfloor NordFOX System allows to fasten brackets to interflooring only.

The System consists of small number of component parts and is easy to install due to high workability of aluminium.

Profile joint is outside of bracket level that allows to place horizontal panel joint at any convenient level through floor height, thus the weakened section of interfloor connector is out of the area with the largest moment.

There is a variety of profiles with different sections that is to select an appropriate variant to an each specific case.

D-profile is a T-section profile, and, due to rational load distributinon, it has strength parameters similar to those of hollow sections, though being lighter and less expensive.

Floor height is up to 6m.

DT-section profile is used.

МЕЖЭТАЖНАЯ СИСТЕМА Н-ПРОФИЛЬ

INTERFLOOR SYSTEM H-PROFILE



Система имеет минимум деталей, алюминий легко подвергается механической обработке, поэтому система проста и удобна в монтаже. Стык профилей вынесен из кронштейна, что позволяет организовывать горизонтальный руст облицовки в любом удобном месте по высоте этажа.

Имеется набор профилей разного сечения для подбора оптимального варианта для каждого конкретного случая.

Позволяет крепить системы NordFOX с установкой кронштейнов только в межэтажные перекрытия, без крепления к стене.

Высота этажа – до 6 метров.

Используется профиль коробчатого сечения

Interfloor NordFOX System allows to fasten brackets to interflooring only.

The System consists of small number of component parts and is easy to install due to high workability of aluminium.

Profile joint is outside of bracket level that allows to place horizontal panel joint at any convenient level through floor height, thus the weakened section of interfloor connector is out of the area with the largest moment.

There is a variety of profiles with different sections that is to select an appropriate variant to an each specific case.

Floor height is up to 6m.

Box-section profile is used

ЦЕНТРАЛЬНЫЙ ОФИС:

+7-495-780-31-96
Москва, Летниковская ул.,
дом 11/10, строение 5, подъезд 2

MAIN OFFICE

+7-495-780-31-96
115114, Moscow, Russia
Letnikovskaya street, 11/10
building 5, entrance 2

НАШИ РЕГИОНАЛЬНЫЕ ПРЕДСТАВИТЕЛЬСТВА:

Центральный федеральный округ
+7-980-323-58-03

Северо-Западный федеральный округ
+7-812-649-77-65

Приволжский федеральный округ
+7-912-693-55-89

Сибирский федеральный округ
+7-383-236-21-57

Дальневосточный федеральный округ
+7-383-236-21-57

Уральский федеральный округ
+7-343-389-17-67

Южный федеральный округ
+7-918-579-52-59

Северо-Кавказский федеральный округ
+7-918-606-88-52

Республика Беларусь
+375-29-516-53-70

Республика Казахстан
+7-919-379-79-59

Республика Таджикистан
+7-919-379-79-59

Республика Киргизия
+996-774-507-392

WORLDWIDE NORDFOX AGENTS:

Mexico
+34-638-282-103

Columbia
+34-638-282-103

Brazil
+34-638-282-103

Argentina
+39-392-784-7598

Belgium
+32-497-857-150

Italy
+39-052-262-6418

Balkan Market
+381-62-370-442

Hungary
+39-349-782-2959

Greece
+30-693-650-0032

Roumania
+373-788-5550

Moldova
+373-788-5550

Israel
+972-54-582-7054

Middle East
+971-558-826-564

Caribbean Republic of Panama Pakistan
+39-348-395-4008

South Africa
+27-763-293-132

France
+39-371-323-8287

WWW.NORDFOX.RU
INFO@NORDFOX.RU

